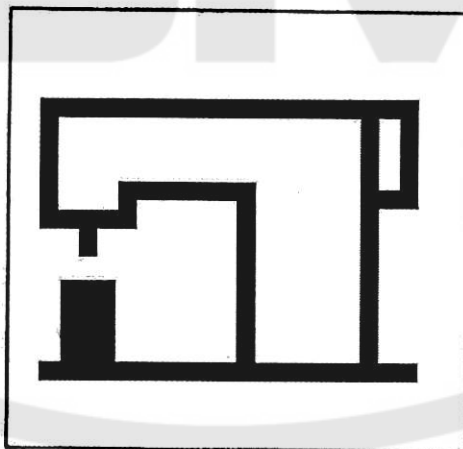


SEIKO

パーツリスト

PARTS LIST

LPWN-8BLC-2



SEIKO SEWING MACHINE CO., LTD.

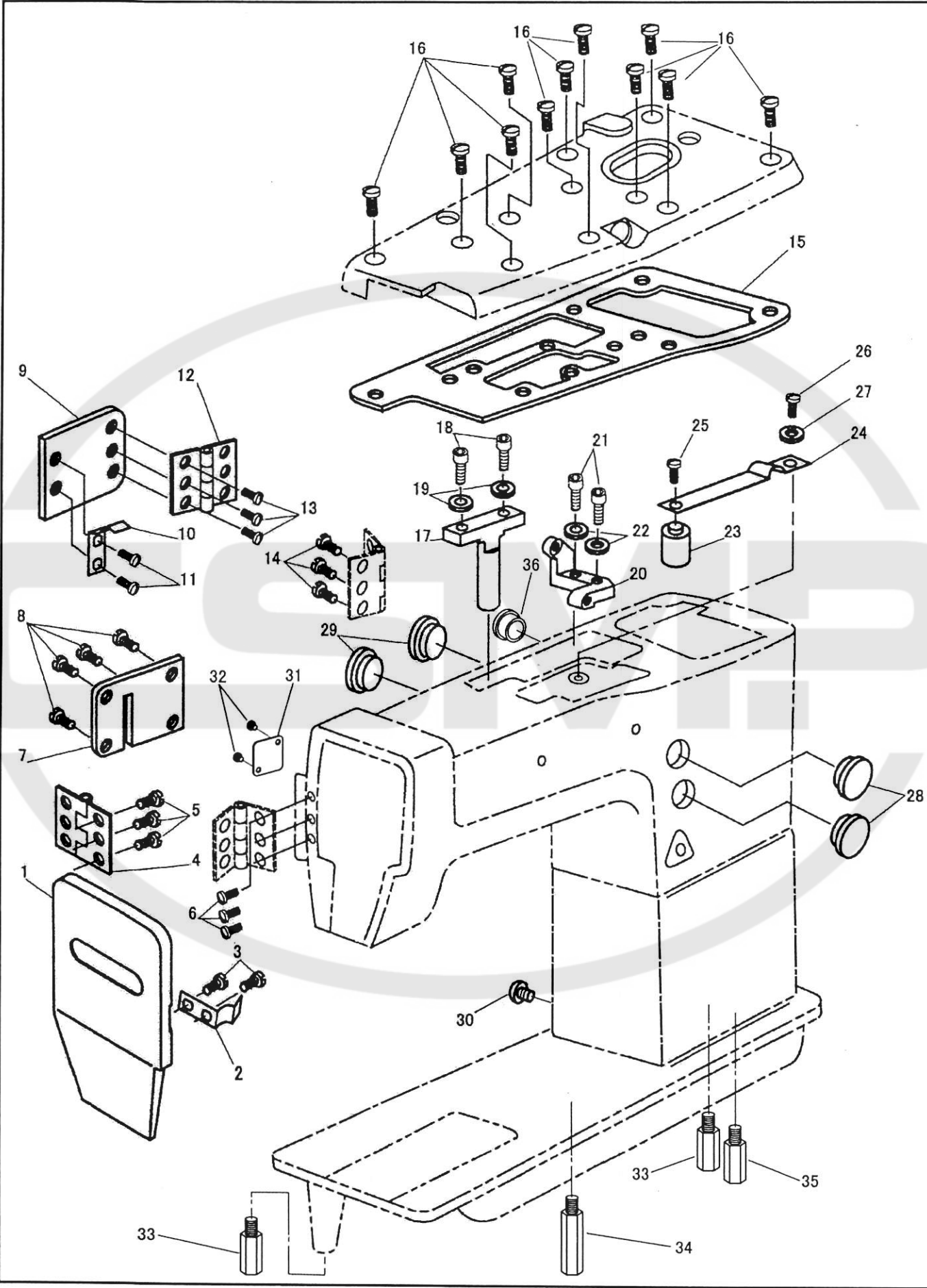
CONTENTS

	Page
FACE PLATE, ARM COVER (REAR)	1, 2
ARM TOP COVER	3, 4
THREAD TAKE-UP LEVER, ARM SHAFT, MACHINE PULLEY	5, 6
PRESSER BAR, VIBRATING PRESSER BAR	7, 8
NEEDLE BAR ROCK FRAME, ROCK SHAFT CRANK CONNECTION	9, 10
KNEE LIFTER LIFTING LEVER, PRESSER BAR SPRING	11, 12
HOOK DRIVING SHAFT, SAFETY CLUTCH PULLEY, FEED DRIVING ECCENTRIC ..	13, 14
FEED BAR, FEED ROCK SHAFT	15, 16
FEED REVERSE LEVER, FEED REGULATING MECHANISM	17, 18
THROAT PLATE, THROAT PLATE BASE	19, 20
HOOK SADDLE, HOOK	21, 22
THREAD TRIMMER MECHANISM	23, 24
TENSION BRACKET	25, 26
LUBRICATION	27, 28
BOBBIN WINDER	29, 30
SWITCH, CABLE	31, 32
ACCESSORIES (1)	33, 34
ACCESSORIES (2)	35, 36

目 次

	Page
面板、裏板	1, 2
上板	3, 4
天秤、上軸、プーリー	5, 6
押え棒、中押え棒	7, 8
針棒土台、連結ロッド	9, 10
大弓、押え棒大板ばね	11, 12
下軸、下ベルトプーリー、送りカム	13, 14
送り土台、送り軸	15, 16
バックレバー、送り調節機構	17, 18
針板、針板土台	19, 20
かま土台、かま	21, 22
糸切り機構	23, 24
調子板	25, 26
給油	27, 28
糸巻き	29, 30
スイッチ、コード関係	31, 32
付属品(1)	33, 34
付属品(2)	35, 36

面板、裏板
FACE PLATE, ARM COVER (REAR)

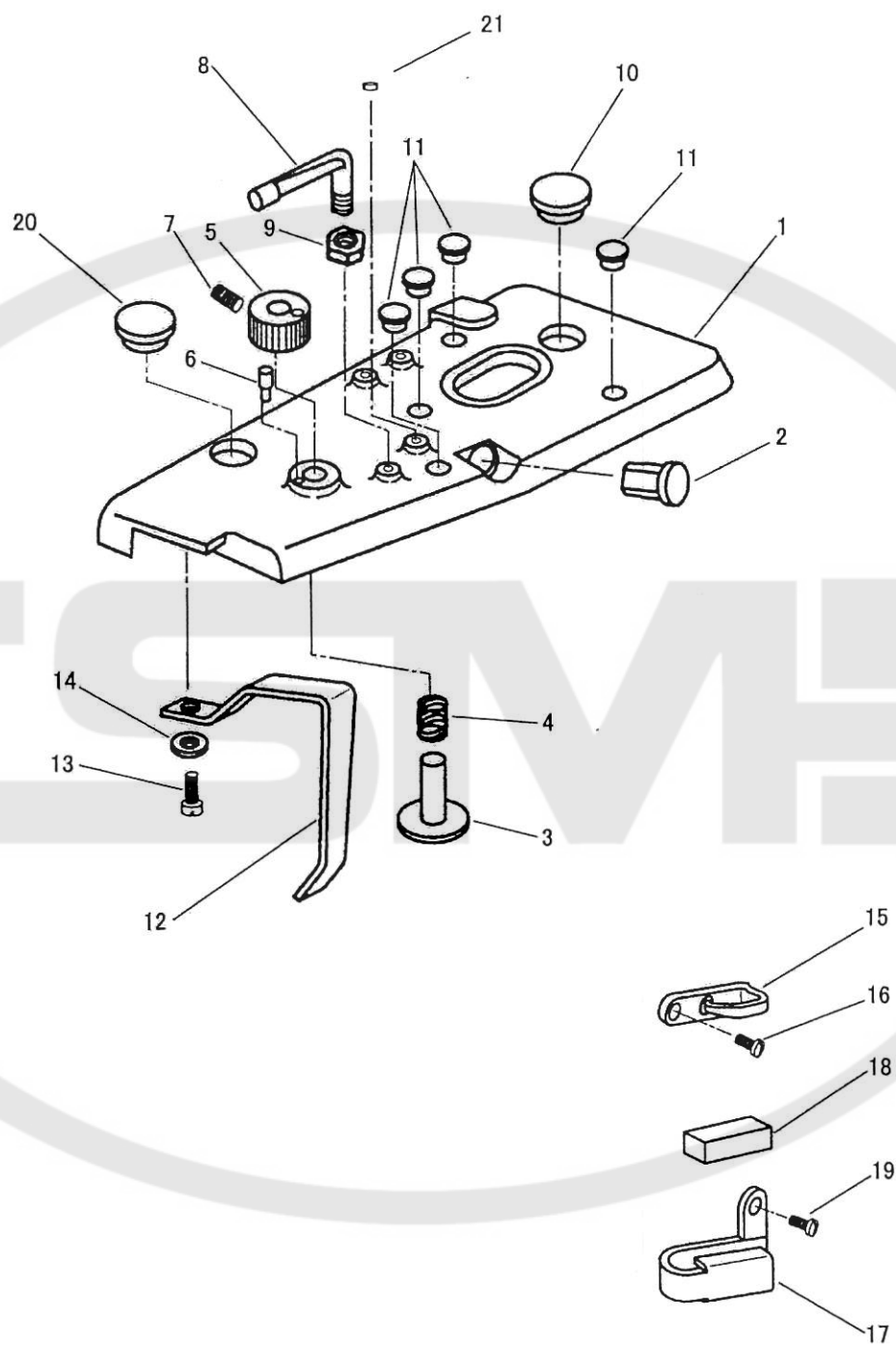


面板、裏板
FACE PLATE, ARM COVER (REAR)

No	部品番号 PARTS No	員数 QTY	品名	DESCRIPTION
1	40102	1	面板	FACE PLATE
2	15037	1	面板バネ	FACE PLATE SPRING
3	15039	2	面板バネ止めねじ	SCREW 1/8X44 L=3.5
4	15036	1	面板蝶番	HINGE
5	15039	3	面板蝶番止めねじ	SCREW 1/8X44 L=3.5
6	15039	3	面板止めねじ	SCREW 1/8X44 L=3.5
7	40106	1	裏板 (面板側)	ARM COVER (REAR) (SMALL)
8	8040	4	裏板 (面板側) 止めねじ	SCREW 9/64X40 L=8.0
9	40105	1	裏板 (ブーリ側)	ARM COVER (REAR) (LARGE)
10	15037	1	裏板 (ブーリ側) バネ	ARM COVER (REAR) (LARGE) SPRING
11	15039	2	裏板 (ブーリ側) バネ止めねじ	SCREW 1/8X44 L=3.5
12	15036	1	裏板 (ブーリ側) 蝶番	HINGE
13	15039	3	裏板 (ブーリ側) 蝶番止めねじ	SCREW 1/8X44 L=3.5
14	15039	3	裏板 (ブーリ側) 止めねじ	SCREW 1/8X44 L=3.5
15	40503	1	上板シート パッキン	GASKET
16	30066	11	上板止めねじ	SCREW M5X0.8 L=12
17	40100-02	1	大板ばね調節ねじ土台	PRESSER BAR SPRING REGULATING SCREW BRACKET
18	18065	2	土台止めねじ	SCREW M5X0.8 L=14
19	90625	2	土台止めねじ座金	WASHER
20	40100-03	1	小弓土台	KNEE LIFTER CONNECTING LEVER BRACKET
21	18065	2	小弓土台止めねじ	SCREW M5X0.8 L=14
22	90625	2	小弓土台止めねじ座金	WASHER
23	11004	1	油調節おもり	OIL REGULATOR
24	15086	1	油調節板バネ	OIL CONTROL SPRING
25	10597	1	油調節おもり止めねじ	SCREW 1/8X40 L=3.3
26	8040	1	油調節板バネ止めねじ	SCREW 9/64X40 L=8.0
27	11142	1	油調節板バネ止めねじワッシャー	WASHER
28	40118	2	アームゴム栓 (径20)	RUBBER (φ20)
29	40118	2	アームゴム栓 (径20)	RUBBER (φ20)
30	30046	1	アース線止めねじ	EARTH WIRE SCREW M4X0.7 L=4
31	40266	1	アーム裏カバー	ARM SIDE COVER (REAR)
32	37509	2	アーム裏カバー止めねじ	SCREW M5X0.8 L=6.0
33	34350	2	本体支え (L=36)	BED SUPPORT (L=36)
34	36334	1	本体支え (L=51.3)	BED SUPPORT (L=51.3)
35*	34350	1	本体支え (L=36)	BED SUPPORT (L=36)
36	BS20345	1	アームゴム栓 (径14)	RUBBER (φ14)

* ミシン据付け時、本部品 (34350) を外してください。
Remove this bed support (34350) when installing the machine head.

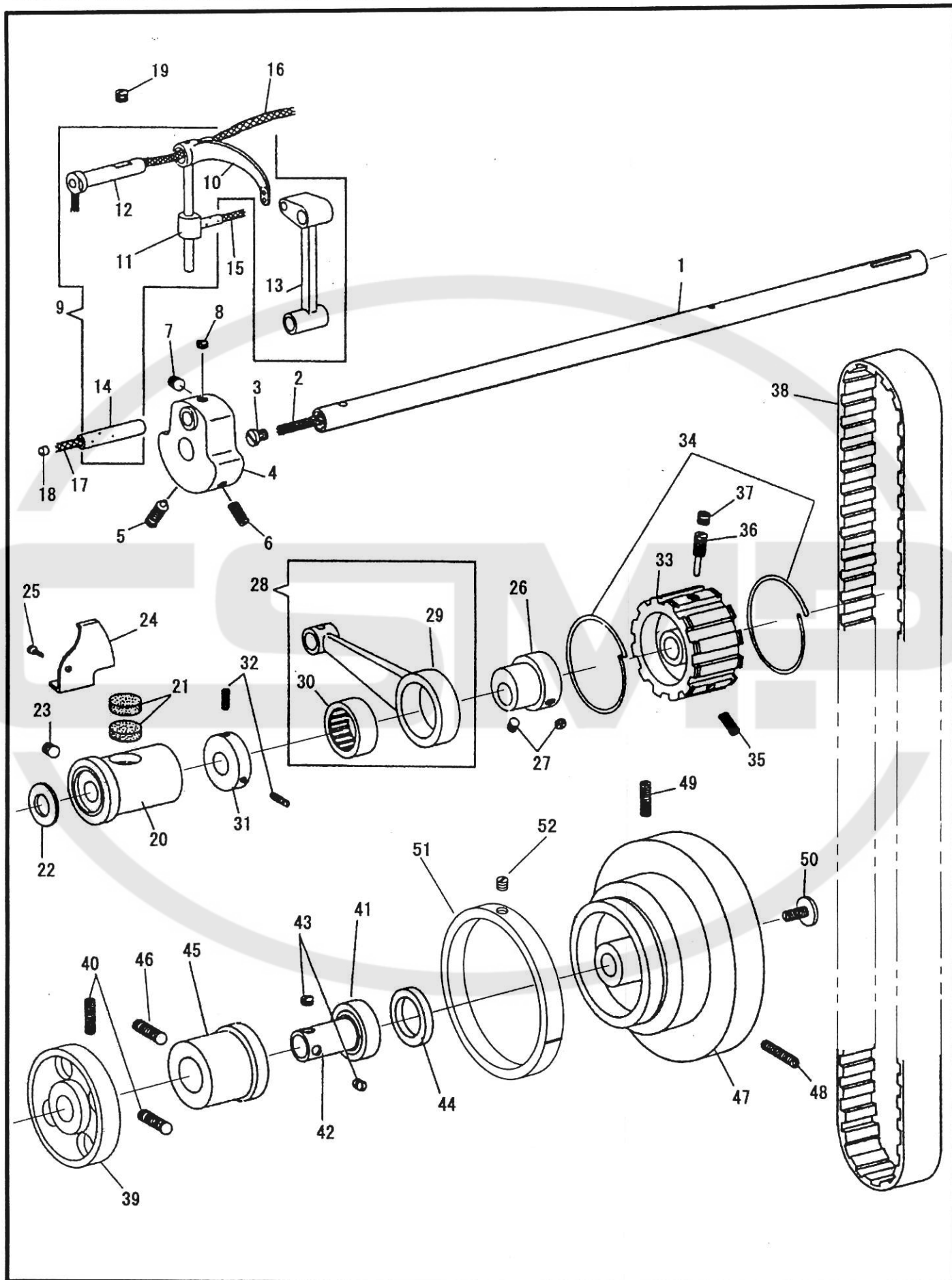
上板
ARM TOP COVER



上板
ARM TOP COVER

No	部品番号 PARTS No	員数 QTY	品名	DESCRIPTION
1	40502	1	上板	ARM TOP COVER
2	11007	1	油量のぞき窓	OIL LEVEL INDICATOR
3	15058	1	給油遮断軸	OIL REGULATING STUD
4	15059	1	給油遮断スプリング	OIL REGULATING STUD SPRING
5	15057	1	給油遮断ダイヤル	OIL REGULATING DIAL
6	15061	1	給油遮断ピン	PIN
7	8009	1	給油遮断ダイヤル止めねじ	SCREW 15/64X28 L=7.5
8	11006	1	上板糸掛	ARM TOP COVER THREAD GUIDE
9	13076-02	1	上板糸掛ナット	NUT
10	40118	1	上板ゴム栓 (径20)	RUBBER CAP (φ20)
11	40119	4	上板ゴム栓 (径9)	RUBBER CAP (φ9)
12	40123	1	天秤カバー	THREAD TAKE-UP LEVER COVER
13	27174	1	天秤カバー止めねじ	SCREW M4X0.7 L=10.0
14	31208	1	天秤カバー止めねじ座金	SPRING WASHER
15	10682	1	面糸掛け(上)	THREAD GUIDE (UPPER)
16	10685	1	面糸掛け(上) 止めねじ	SCREW 3.4X36 L=6.5
17	10759-A	1	面糸掛け(下)	THREAD GUIDE (LOWER)
18	10760	1	面糸掛け(下) フェルト	FELT
19	10685	1	面糸掛け(下) 止めねじ	SCREW 3.4X36 L=6.5
20	40118	1	上板ゴム栓 (径20)	RUBBER CAP (φ20)
21	15038	1	上板ゴム栓 (径5)	RUBBER CAP (φ5)

天秤、上軸、プーリー
 THREAD TEKE-UP LEVER, ARM SHAFT, MACHINE PULLEY

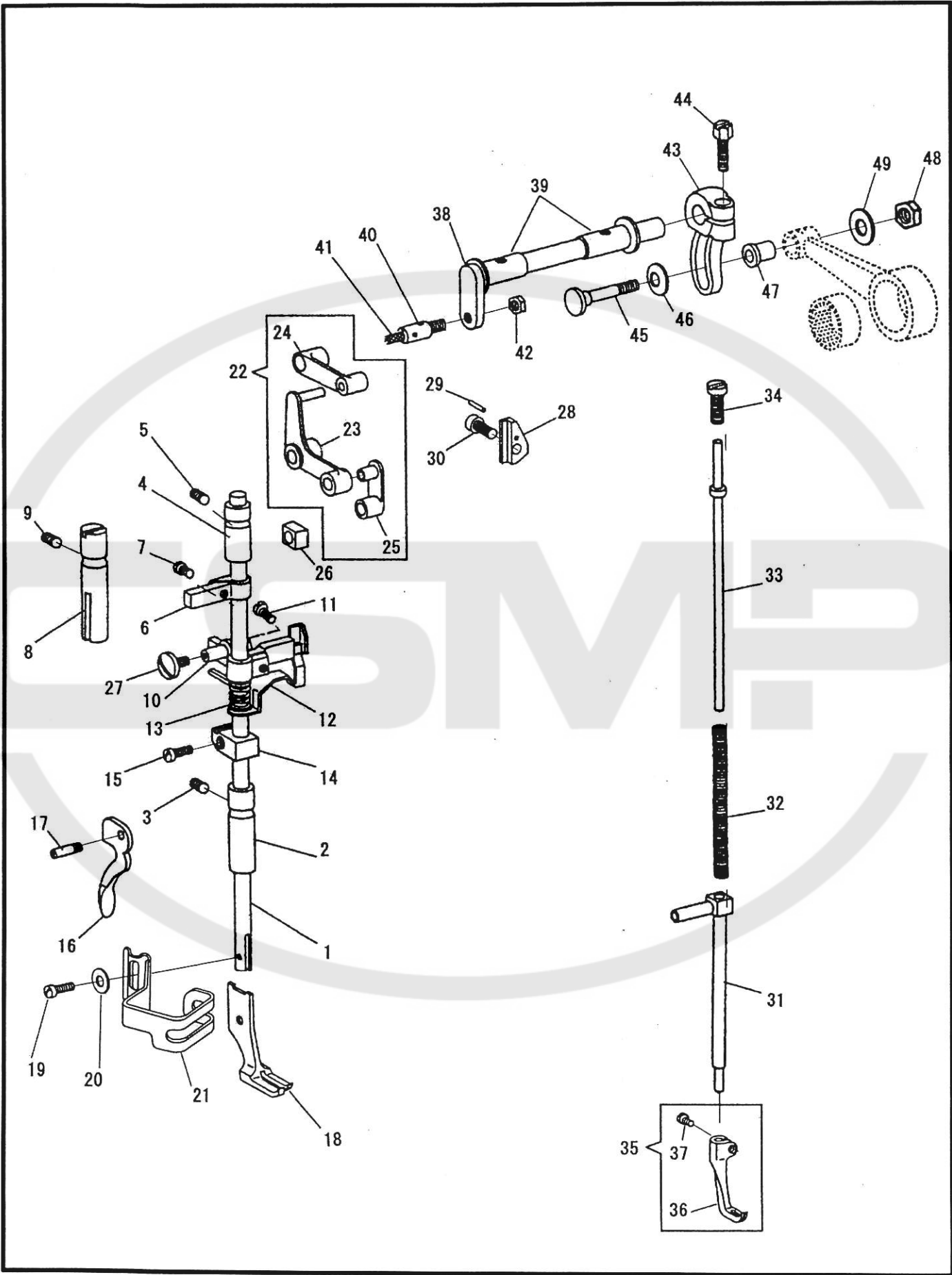


天秤、上軸、プーリー

THREAD TAKE-UP LEVER, ARM SHAFT, MACHINE PULLEY

No	部品番号 PARTS No	員数 QTY	品名	DESCRIPTION
1	15209	1	上軸	ARM SHAFT
2	11042	1	上軸油芯	OIL WICK
3	10506	1	上軸油芯止めねじ	OIL STOP SCREW 7.85X20 L=6.0
4	19414	1	クランクモーション カム	NEEDLE BAR CRANK
5	19415-A	1	位置決めねじ	POSITION SCREW 1/4X28 L=20.0
6	19416	1	止めねじ	SET SCREW 1/4X28 L=14.0
7	19417	1	針棒クランクピン止めねじ (長)	SET SCREW (LONG) 1/4X28 L=6.5
8	19418	1	針棒クランクピン止めねじ (短)	SET SCREW (SHORT) 1/4X28 L=4.5
9	40585	1	天秤 (組)	THREAD TAKE-UP LEVER COMP.
10	16403	1	天秤	THREAD TAKE-UP LEVER
11	15026	1	天秤抱き	THREAD TAKE-UP LEVER DRIVING STUD
12	15013	1	天秤ピン	THREAD TAKE-UP LEVER HINGE STUD
13	10528	1	針棒クランク	NEEDLE BAR CONNECTING LINK
14	10523	1	針棒クランクピン	NEEDLE BAR CONNECTING LINK STUD
15	10728	1	天秤抱き油芯	OIL WICK
16	11042	1	天秤ピン油芯	OIL WICK
17	10726	1	針棒クランクピン油芯	OIL WICK
18	15038	1	油ゴム栓	RUBBER OIL STOPPER
19	10524	1	天秤ピン止めねじ	SET SCREW 6.75X24 L=6.5
20	18006	1	上軸メタル (前)	ARM SHAFT BUSHING (FRONT)
21	10725	2	上軸メタル (前) フェルト	OIL FELT
22	10563	1	上軸メタル (前) ワッシャー	WASHER
23	10524	1	上軸メタル (前) 止めねじ	SET SCREW 6.75X24 L=6.5
24	10551	1	天秤油受け	THREAD TAKE-UP LEVER OIL GUARD
25	10650	1	天秤油受け止めねじ	SCREW 3.4X36 L=6.0
26	19427	1	中押え上下カム	LIFTING ECCENTRIC (ECC. 4.0)
27	19508	2	中押え上下カム止めねじ	SET SCREW 1/4X40 L=5.5
28	10772C	1	上連結ロッド (組)	LIFTING ECCENTRIC CONNECTION COMP.
29	10772	1	上連結ロッド	LIFTING ECCENTRIC CONNECTION
30	10773	1	上連結ロッドニードルベアリング	NEEDLE BEARING
31	11879	1	中押え上下カムカラー	LIFTING ECCENTRIC COLLAR
32	10573	2	中押え上下カムカラー止めねじ	SET SCREW 7/32X32 L=11.0
33	10569	1	ベルトプーリー	ARM SHAFT CONNECTING BELT PULLEY
34	10574	2	ベルトプーリーリング	BELT PULLEY SPRING FLANGE
35	10571-G	1	ベルトプーリー止めねじ	SET SCREW 6.75X24 L=20.0
36	10570	1	ベルトプーリーピンねじ	POSITION SCREW 6.75X24 L=14.5
37	10524-G	1	ベルトプーリーピンねじ止めねじ	POSITION SCREW SET SCREW 6.75X24 L=6.5
38	12133	1	タイミング ベルト	ARM SHAFT CONNECTING BELT
39	40130	1	糸巻きカラー	BOBBIN WINDER COLLAR
40	27171	2	糸巻きカラー止めねじ	SET SCREW
41	10567	1	上軸ベアリング	ARM SHAFT BALL BEARING
42	40133	1	上軸ベアリングカラー	ARM SHAFT BALL BEARING ADAPTER SLEEVE
43	23637	2	上軸ベアリングカラー止めねじ	SET SCREW 1/4X28 L=7.5
44	10568	1	上軸ベアリングリング (溝なし)	BALL BEARING RETAINING RING
45	40134	1	上軸ベアリングケース	ARM SHAFT BALL BEARING ADAPTER
46	10571	1	上軸ベアリングケース止めねじ	SET SCREW 6.75X24 L=20.0
47	40507	1	プーリー	MACHINE PULLEY
48	50404	1	プーリー位置決めねじ	POSITION SCREW 15/64X28 L=19.0
49	50405	1	プーリー止めねじ	SET SCREW 15/64X28 L=19.0
50	10577	1	プーリー押ねじ	MACHINE PULLEY ADJUSTING SCREW 6.75X24 L=11.0
51	40508	1	文字リング	NEEDLE STOP POSITION INDICATOR
52	10566	1	文字リング止めねじ	SET SCREW 1/4X32 L=5.5

押え棒、中押え棒
PRESSER BAR, VIBRATING PRESSER BAR

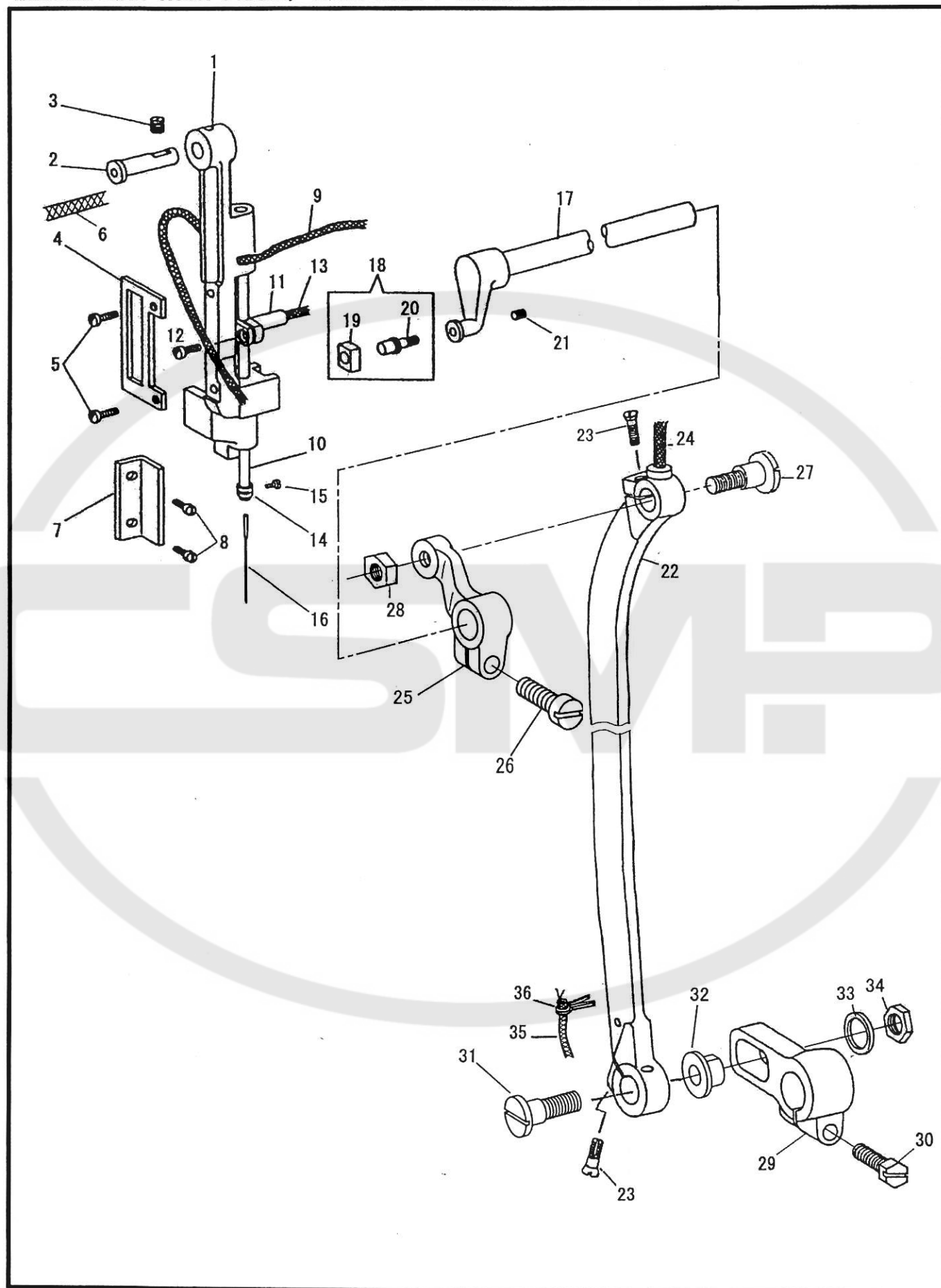


押え棒、中押え棒
PRESSER BAR, VIBRATING PRESSER BAR

No	部品番号 PARTS No	員数 QTY	品名	DESCRIPTION
1	10540	1	押え棒	PRESSER BAR
2	10539-A	1	押え棒メタル (下)	PRESSER BAR BUSHING (LOWER)
3	10761	1	押え棒メタル (下) 止めねじ	SET SCREW 6.75X24 L=11.0
4	10538	1	押え棒メタル (上)	PRESSER BAR BUSHING (UPPER)
5	10761	1	押え棒メタル (上) 止めねじ	SET SCREW 6.75X24 L=11.0
6	10541	1	押え棒案内	PRESSER BAR POSITION GUIDE BRACKET
7	10662	1	押え棒案内止めねじ	SET SCREW 5/32X40 L=6.5
8	10543	1	案内棒	PRESSER BAR POSITION GUIDE
9	10761	1	案内棒止めねじ	SET SCREW 6.75X24 L=11.0
10	18479	1	押え棒抱き	PRESSER BAR LIFTING BRACKET
11	19518	1	押え棒抱き締めねじ	PINCH SCREW 11/64X40 L=14.0
12	10546-A	1	押え棒抱き下板	TENSION RELEASE SLIDE
13	10547	1	押え棒抱き下板ばね	TENSION RELEASE SLIDE SPRING
14	13360	1	押え棒抱きリング	PRESSER BAR SPRING BRACKET
15	13365	1	押え棒抱きリング締めねじ	PINCH SCREW M4X0.7 L=9.0
16	40407	1	押え上げレバー	PRESSER BAR LIFTER
17	10660	1	押え上げレバーピンねじ	HINGE SCREW 4.5X32
18	10796-S	1	外押え	LIFTING PRESSER FOOT
19	10749	1	外押え止めねじ	SCREW 3.4X36
20	10677	1	外押え止めねじワッシャー	WASHER
21	19470	1	フィンガーガード	FINGER GUARD
22	10558C	1	くの字セット	LIFTING BELL CRANK COMP.
23	10558	1	くの字	LIFTING BELL CRANK
24	10557	1	くの字連結 (大)	LIFTING BELL CRANK LINK
25	10556	1	くの字連結 (小)	VIBRATING PRESSER BAR CONNECTING LINK
26	15118	1	振れ止角玉	VIBRATING PRESSER BAR SLIDE BLOCK
27	18480	1	くの字止めねじ	LIFTING BELL CRANK SCREW 11/64X40 L=8.0
28	10548-A	1	押え棒抱き振れ止め板	P/B, LIFTING BRACKET GUIDE BLOCK
29	15111	1	押え棒抱き振れ止め板ピン	POSITIONING PIN
30	10519	1	押え棒抱き振れ止め板止めねじ	SCREW 6.75X24 L=17.5
31	17610	1	中押え棒	VIBRATING PRESSER BAR
32	10554	1	中押え棒スプリング	VIBRATING PRESSER BAR EXTENSION SPRING
33	10553-A	1	中押え棒スプリング棒	VIBRATING PRESSER BAR EXTENSION
34	15060	1	中押え棒押しねじ	SCREW 5/16X24 L=16.0
35	19412C	1	中押え	VIBRATING PRESSER FOOT COMP.
36	19412	1	中押え	VIBRATING PRESSER FOOT
37	19410	1	中押え止めねじ	PINCH SCREW 11/64X40 L=6.5
38	19425	1	横軸	LIFTING ROCK SHAFT
39	10514	2	横軸メタル	LIFTING ROCK SHAFT BUSHING
40	16709	1	横軸ピンねじ	SCREW 1/4X28
41	10728	1	横軸ピンねじ油芯	OIL WICK
42	19516	1	横軸ピンねじナット	NUT 1/4X28
43	40107	1	上下連結だるま	LIFTING ECCENTRIC CONNECTING CRANK
44	19420	1	上下連結だるま締めねじ	PINCH SCREW 1/4X28 L=16.0
45	10775	1	上連結ロッド段ねじ	HINGE SCREW 7/32X32
46	35118	1	上連結ロッド段ねじワッシャー	WASHER
47	10774	1	上連結ロッドパイプ	LIFTING ECCENTRIC CONNECTION COLLAR
48	17114	1	上連結ロッド段ねじナット	NUT 7/32X32
49	37215	1	上連結ロッド段ねじ座金	WASHER

針棒土台、連結ロッド

NEEDLE BAR ROCK FRAME, ROCK SHAFT CRANK CONNECTION

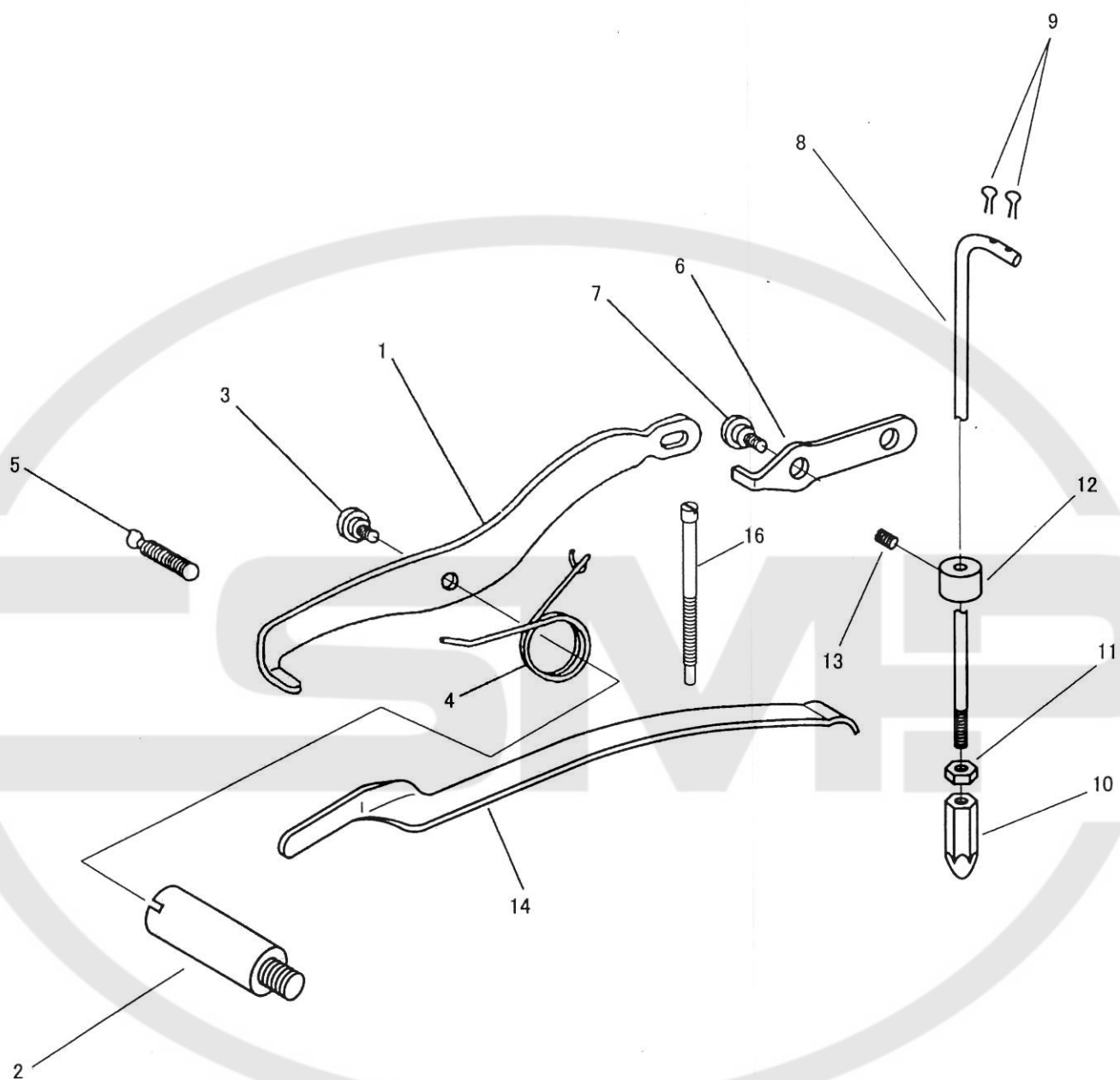


針棒土台、連結ロッド

NEEDLE BAR ROCK FRAME, ROCK SHAFT CRANK CONNECTION

No	部品番号 PARTS No	員数 QTY	品名	DESCRIPTION
1	15110-A	1	針棒土台	NEEDLE BAR ROCK FRAME
2	11875	1	針棒土台ピン	HINGE STUD
3	10525	1	針棒土台ピン止めねじ	SET SCREW 6.75X24 L=9.0
4	15117	1	針棒土台振れ止板	SLIDE BLOCK PLATE
5	8100	2	針棒土台振れ止板止めねじ	SCREW 9/64X40 L=6.5
6	15031	1	針棒土台油芯	OIL WICK
7	34037	1	イケール	NEEDLE BAR ROCK FRAME POSITION BRACKET
8	15007	2	イケール止めねじ	SCREW 9/64X40 L=10.0
9	10728	1	針棒土台ピン油芯	OIL WICK
10	16703	1	針棒	NEEDLE BAR
11	19426	1	針棒抱き	NEEDLE BAR CONNECTING STUD
12	13365	1	針棒抱き締めねじ	PINCH SCREW M4X0.7 L=9.0
13	10726	1	針棒抱き油芯	OIL WICK
14	15089	1	針棒糸掛け	NEEDLE BAR THREAD GUIDE
15	B140553	1	針止めねじ	NEEDLE SET SCREW 3.4X36 L=4.5
16	N0122	1	針 DPX17 #22	NEEDLE DPX17 #22
17	10578	1	上送り竿	NEEDLE BAR ROCK FRAME ROCK SHAFT
18	11876C	1	上送り竿角玉 (組)	SLIDE BLOCK COMP.
19	11877	1	上送り竿角玉	SLIDE BLOCK
20	11876	1	上送り竿ピンねじ	SLIDE BLOCK STUD
21	10581	1	上送り竿ピンねじ止めねじ	SCREW 7/32X32 L=7.0
22	40310	1	連結ロッド	ROCK SHAFT CRANK CONNECTION
23	34022	2	連結ロッド調節ねじ	ADJUSTING SCREW 9/64X40
24	10728	1	連結ロッド油芯	OIL WICK
25	40405	1	連結	ROCK SHAFT CRANK
26	10519	1	連結締めねじ	PINCH SCREW 6.75X24 L=17.5
27	34023	1	連結ロッド 小 段ねじ	HINGE SCREW 9/32X28
28	8105	1	連結ロッド 小 段ねじナット	NUT 9/32X28
29	15019	1	送り竿後だるま	FEED ROCK SHAFT CRANK
30	10754	1	送り竿後だるま締めねじ	PINCH SCREW 6.75X24 L=16.0
31	34024	1	連結ロッド 大 段ねじ	HINGE SCREW 5/16X28
32	34026	1	送り調節パイプ	FEED ROCK SHAFT CRANK PIPE
33	34025	1	連結ロッド 大 段ねじワッシャー	WASHER
34	50155	1	連結ロッド 大 段ねじナット	NUT
35	10778	1	油芯	OIL WICK
36	10779	1	油芯押え割ピン	CLIP

大弓、押え棒大板ばね
KNEE LIFTER LIFTING LEVER, PRESSER BAR SPRING



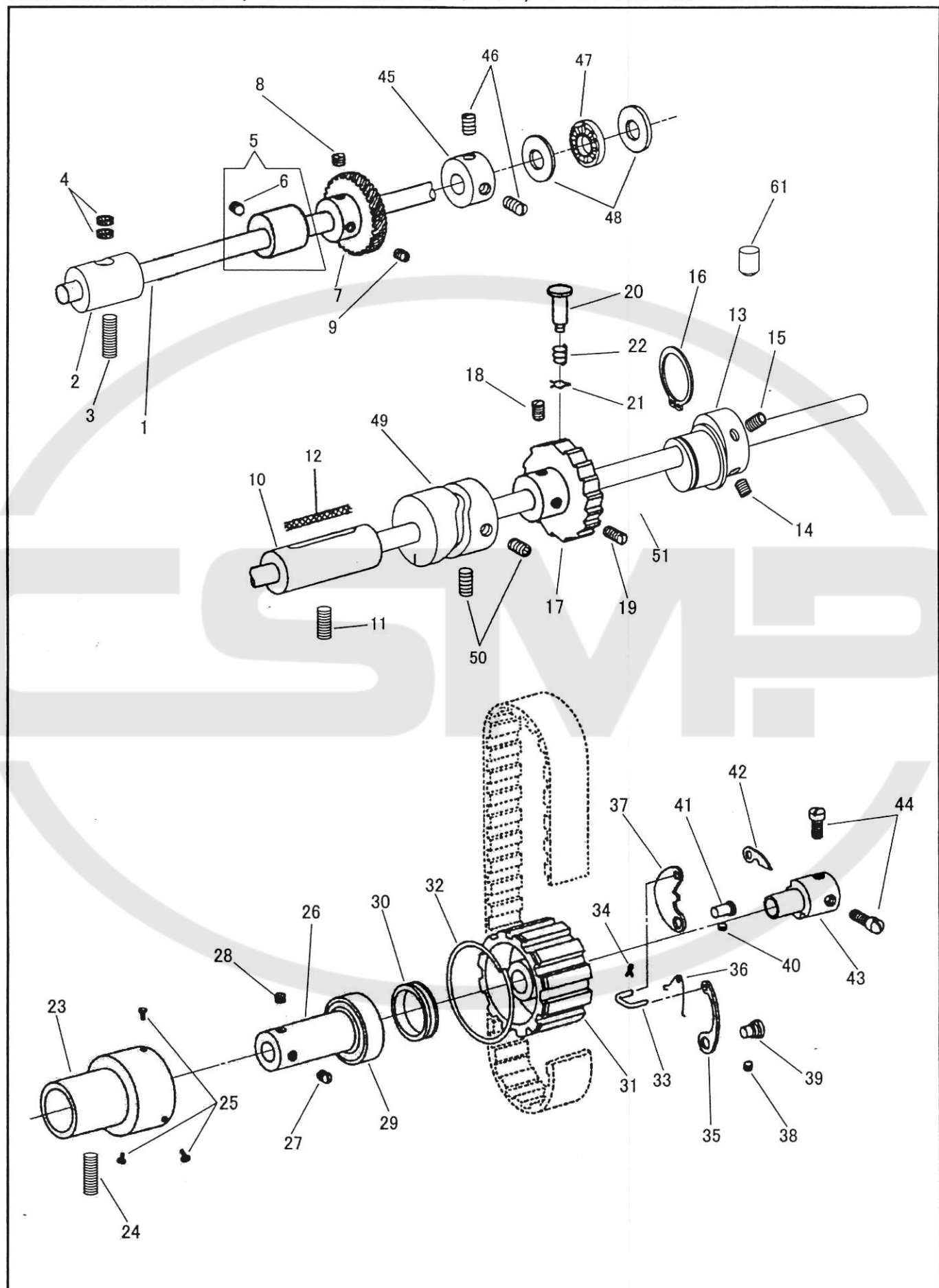
大弓、押え棒大板ばね

KNEE LIFTER LIFTING LEVER, PRESSER BAR SPRING

No	部品番号 PARTS No	員数 QTY	品名	DESCRIPTION
1	10710	1	大弓	KNEE LIFTER LIFTING LEVER
2	40121	1	大弓取付ねじ軸	KNEE LIFTER LIFTING LEVER BRACKET
3	40122	1	大弓止めねじ	HINGE SCREW
4	13059	1	弓ばね	SPRING
5	11154	1	弓ばね止めねじ	SCREW 6.75X24
6	40108	1	小弓	KNEE LIFTER CONNECTING LEVER
7	10712	1	小弓止めねじ	HINGE SCREW
8	40304	1	吊り棒	KNEE LIFTER CONNECTING LEVER LIFTING ROD
9	15076	2	吊り棒止めピン	PIN
10	40110-01	1	吊り棒だるま	CONNECTING LEVER LIFTING ROD EXTENSION ROD
11	4135	1	吊り棒ナット	NUT M5X0.8
12	10714	1	吊り棒カラー	LIFTING ROD COLLAR
13	12421	1	吊り棒カラー止めねじ	SET SCREW 11/64X32 L=4.0
14	40111	1	押え棒大板ばね	PRESSER BAR SPRING (FLAT)
16	40117	1	押え棒大板ばね調節ねじ	PRESSER BAR SPRING (FLAT) REGULATING SCREW

下軸、下ベルトプーリー、送りカム

HOOK DRIVING SHAFT, SAFETY CLUTCH PULLEY, FEED DRIVING ECCENTRIC

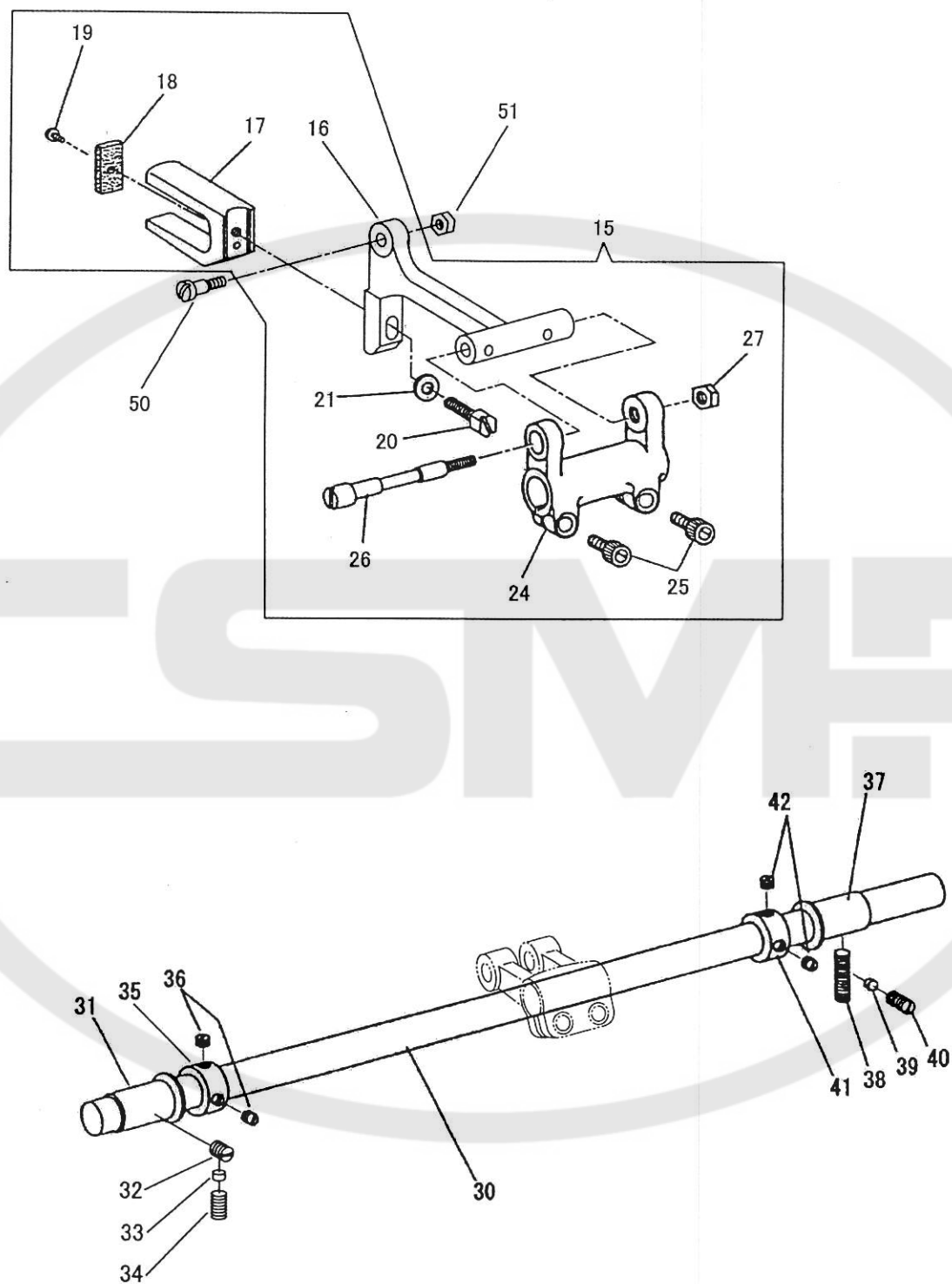


下軸、下ベルトプーリー、送りカム

HOOK DRIVING SHAFT, SAFETY CLUTCH PULLEY, FEED DRIVING ECCENTRIC

No	部品番号 PARTS No	員数 QTY	品名	DESCRIPTION
1	36108	1	下軸	HOOK DRIVING SHAFT
2	10782	1	下軸メタル (前)	HOOK DRIVING SHAFT BUSHING (FRONT)
3	10571	1	下軸メタル (前) 止めねじ	SET SCREW 6.75X24 L=20.0
4	11080	1	下軸メタル (前) フェルト	OILING FELT
5	10637	1	送り上下カム (組、ねじ付)	FEED LIFTING CAM COMP.
6	10658	1	送り上下カム止めねじ	SET SCREW 1/4X32 L=5.5
7	10638	2	大ギヤ	HOOK DRIVING GEAR
8	10766	2	大ギヤ止めねじ	SET SCREW 1/4X32 L=7.0
9	10639	2	大ギヤ位置決めねじ	POSITIONING SCREW 1/4X32 L=8.0
10	36318	1	下軸メタル (中間)	HOOK DRIVING SHAFT BUSHING (MIDDLE)
11	10522	1	下軸メタル (中間) 止めねじ	SET SCREW 6.75X24 L=14.0
12	10729	1	下軸メタル (中間) 油芯	OIL FELT
13	40422	1	送りカム	FEED DRIVING ECCENTRIC
14	141146	1	送りカム位置決めねじ	POSITION SCREW 1/4X28 L=6.7
15	140409	1	送りカム止めねじ	SET SCREW 1/4X28 L=9.4
16	15023	1	止め輪	RETAINING RING
17	10622	1	爪車	HOOK DRIVING SHAFT LOCK RATCHET
18	10639	1	爪車位置決めねじ	POSITION SCREW 1/4X32 L=8.0
19	10766	1	爪車止めねじ	SET SCREW 1/4X32 L=7.0
20	10672	1	押しボタン (小)	LOCK STUD (SMALL)
21	10674	1	止めピン	CLIP
22	10673	1	押しボタン スプリング	LOCK STUD SPRING
23	30157	1	下軸ベアリングケース	HOOK SHAFT BALL BEARING ADAPTER
24	10571	1	下軸ベアリングケース止めねじ	SET SCREW 6.75X24 L=20.0
25	10609	3	溝付きリング止めねじ	SCREW 3.4X36 L=5.0
26	10607	1	下軸ベアリングカラー	HOOK SHAFT BALL BEARING COLLAR
27	10658	1	下軸ベアリングカラー位置決めねじ	POSITION SCREW 1/4X32 L=5.5
28	10566	1	下軸ベアリングカラー止めねじ	SET SCREW 1/4X32 L=5.5
29	10567	1	下軸ベアリング	HOOK SHAFT BALL BEARING
30	10608	1	溝付きリング	BALL BEARING RETAINING WASHER
31	10610-01	1	下ベルトプーリー	SAFETY CLUTCH PULLEY
32	10574	1	下ベルトプーリーリング	PULLEY SPRING FLANGE
33	10618	1	下ベルトプーリー小連結	SAFETY CLUTCH RATCHET CONNECTING LINK
34	10620	1	下ベルトプーリー割ピン	SAFETY CLUTCH THROW-IN LATCH PIN
35	10615	1	下ベルトプーリー板ばね	SAFETY CLUTCH LOCKING LEVER SPRING
36	10619	1	下ベルトプーリスプリング	SAFETY CLUTCH THROW-IN LATCH SPRING
37	10616	1	下ベルトプーリー掛金	SAFETY CLUTCH LOCKING LEVER
38	10581	1	下ベルトプーリー段ピン止めねじ	SET SCREW 7/32X32 L=7.0
39	10614	1	下ベルトプーリー段ピン	HINGE PIN
40	10581	1	下ベルトプーリー掛金ピン止めねじ	SET SCREW 7/32X32 L=7.0
41	10613	1	下ベルトプーリー掛金ピン	HINGE STUD
42	10617	1	下ベルトプーリー小爪	SAFETY CLUTCH RATCHET
43	10611	1	下ベルトプーリー芯棒	SAFETY CLUTCH COLLAR
44	10612	2	下ベルトプーリー芯棒止めねじ	SAFETY CLUTCH COLLAR SCREW 1/4X32 L=10.5
45	30155	1	ベアリングカラー	BEARING COLLAR
46	8009	2	ベアリングカラー止めねじ	SET SCREW 15/64X28 L=7.5
47	30161-01	1	スラストベアリング	THRUST BEARING
48	30161-02	2	ベアリング受けワッシャー	THRUST BEARING WASHER
49	36322	1	糸切りカム	THREAD TRIMMER CAM
50	21144	2	糸切りカム止めねじ	SET SCREW 1/4X28 L=9.5
61	15611	1	押しボタンゴム栓	RUBBER (φ11.2)

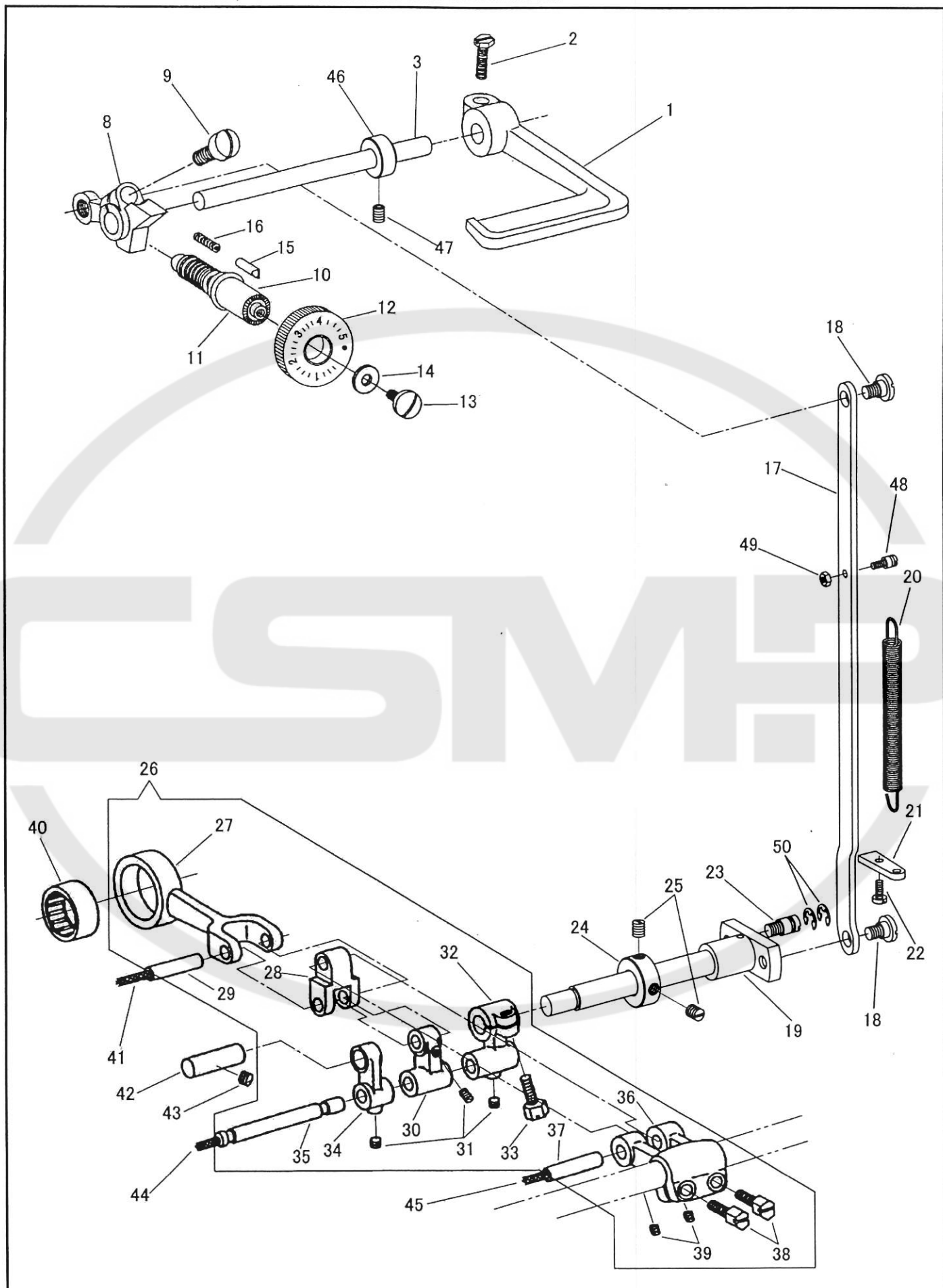
送り土台、送り軸
FEED BAR, FEED DRIVING ROCK SHAFT



送り土台、送り軸
FEED BAR, FEED DRIVING ROCK SHAFT

No	部品番号 PARTS No	員数 QTY	品名	DESCRIPTION
15	12130C	1	送り土台 (組)	FEED BAR COMP.
16	12130	1	送り土台	FEED BAR
17	10595	1	コの字	FEED LIFTING ECCENTRIC FORK
18	10596	1	コの字フェルト	OILING FELT
19	10597	1	コの字フェルト止めねじ	SCREW 1/8X40 L=3.3
20	70129-A	1	コの字止めねじ	FORK SCREW 7/32X32 L=12.5
21	10599	1	コの字ワッシャー	WASHER
24	16704	1	送り腕	FEED DRIVING ROCK FRAME
25	18065	2	送り腕締ねじ	PINCH SCREW M5X0.8 L=14.0
26	16705	1	送り土台ピンねじ	FEED BAR HINGE SCREW
27	16706	1	送り土台ピンねじナット	NUT 1/4X28
30	40423	1	送り軸	FEED DRIVING ROCK SHAFT
31	10588	1	送り軸メタル (前)	FEED DRIVING ROCK SHAFT BUSHING (FRONT)
32	10525	1	送り軸メタル (前) 止めねじ	SET SCREW 6.75X24 L=9.0
33	11068	1	ライナー	LINER
34	200347	1	ライナー止めねじ	LINER SET SCREW 6.75X24 L=11.1
35	10593	1	送り軸カラー (前)	FEED DRIVING ROCK SHAFT COLLAR (FRONT)
36	10764	2	送り軸カラー (前) 止めねじ	SET SCREW 6.75X24 L=4.5
37	10763	1	送り軸メタル (後)	FEED DRIVING ROCK SHAFT BUSHING (BACK)
38	10571	1	送り軸メタル (後) 止めねじ	SET SCREW 6.75X24 L=20.0
39	11068	1	ライナー	LINER
40	200347	1	ライナー止めねじ	LINER SET SCREW 6.75X24 L=11.1
41	10593	1	送り軸カラー (後)	FEED DRIVING ROCK SHAFT COLLAR (BACK)
42	10764	2	送り軸カラー (後) 止めねじ	SET SCREW 6.75X24 L=4.5
50	12131	1	送り土台段ねじ	HINGE SCREW 3/16X32
51	50103	1	送り土台段ねじナット	NUT

バックレバー、送り調節機構
FEED REVERSE LEVER, FEED REGULATING MECHANISM

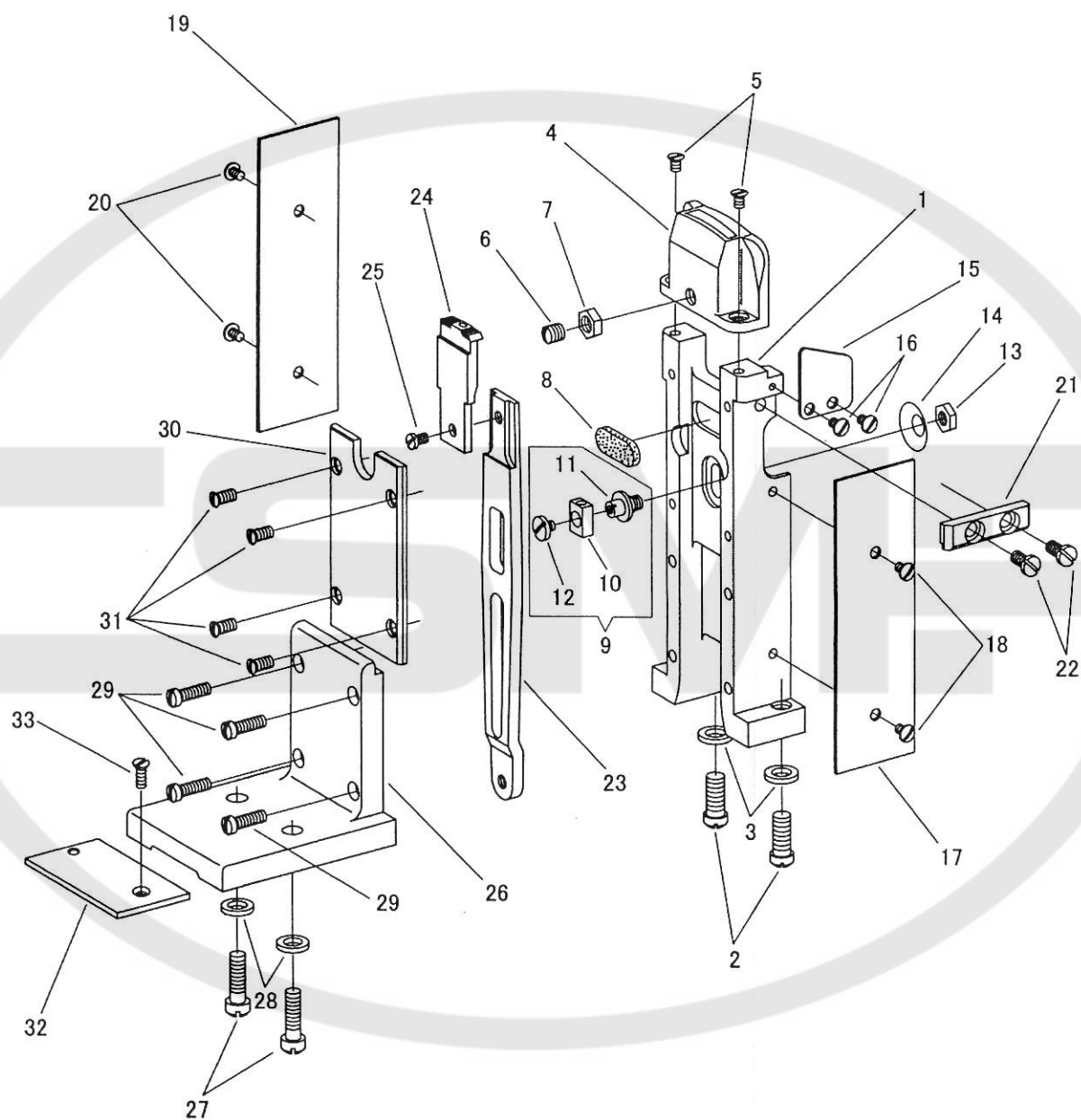


バックレバー、送り調節機構

FEED REVERSE LEVER, FEED REGULATING MECHANISM

No	部品番号 PARTS No	員数 QTY	品名	DESCRIPTION
1	34523	1	バックレバー	FEED REVERSE LEVER
2	10845	1	バックレバー締めねじ	PINCH SCREW 15/64X28 L=18.0
3	40109	1	バックレバー軸	FEED REVERSE LEVER SHAFT
8	40425	1	送り調節	FEED REGULATOR
9	10519	1	送り調節締めねじ	FEED REGULATOR PINCH SCREW 6.75X24 L=17.5
10	34028	1	送り調節ねじ	FEED REGULATING SCREW
11	18420	1	送り調節ねじ オリング	O-RING
12	40430	1	送り調節ダイヤル 5.5	FEED REGULATING DIAL
13	14908	1	送り調節ダイヤル止めねじ	FEED REGULATING DIAL SCREW
14	B142746	1	送り調節ダイヤル止めねじワッシャー	FEED REGULATING DIAL SCREW WASHER
15	40120	1	送り調節ダイヤルピン	FEED REGULATING DIAL LOCK PIN
16	15729	1	送り調節ダイヤルピンスプリング	FEED REGULATING DIAL LOCK PIN SPRING
17	40427	1	バック連結ロッド	FEED REVERSING CONNECTION ROD
18	19403	2	バック連結ロッド段ねじ	HINGE SCREW 6.75X24
19	40436	1	バック土台軸 (組)	FEED REVERSING SHAFT COMPLETE
20	40426	1	バック土台軸スプリング	FEED REVERSING SHAFT SPRING
21	40429	1	スプリング掛板	SPRING BRACKET
22	8040	1	スプリング掛板止めねじ	SCREW 9/64X40 L=8.0
23	40428	1	くさり掛ねじ	CHAIN HOOK
24	1838	1	バック土台軸カラー	FEED REVERSING SHAFT COLLAR
25	10766	2	バック土台軸カラー止めねじ	SET SCREW 1/4X32 L=7.0
26	16707C	1	下送りロッド (組)	FEED DRIVING ECCENTRIC CONNECTION COMPLETE
27	11951	1	下送りロッド	FEED DRIVING ECCENTRIC CONNECTION
28	11955	1	二又リンク	FEED DRIVING ECCENTRIC CONNECTION LINK
29	11952	1	下送りロッドピン	HINGE PIN
30	11956	1	メガネリンク	FEED REVERSING SHAFT CRANK LINK
31	11953	3	止めねじ	SET SCREW 6.75X24 L=6.5
32	16707	1	切換えクランク (右)	FEED REVERSING SHAFT CRANK
33	19420	1	切換えクランク (右) 締めねじ	PINCH SCREW 1/4X28 L=16.0
34	11958	1	切換えクランク (左)	FEED REVERSING MECHANISM SUPPORT LINK
35	31029	1	切換えクランクピン	CRANK HINGE STUD
36	16708	1	送り軸前だるま	FEED ROCK SHAFT CRANK
37	11962	1	送り軸前だるまピン	FEED ROCK SHAFT CRANK PIN
38	19420	2	送り軸前だるま締めねじ	PINCH SCREW 1/4X28 L=16.0
39	11953	2	送り軸前だるまピン止めねじ	SET SCREW 7/32X32 L=5.5
40	10773	1	ニードルベアリング	NEEDLE BEARING
41	11954	1	下送りロッドピン油芯	OIL WICK
42	11950	1	切換えクランク (左) 軸	SUPPORT LINK SHAFT
43	10766	1	切換えクランク (左) 軸止めねじ	SET SCREW 1/4X32 L=7.0
44	11960	1	切換えクランクピン油芯	OIL WICK
45	11954	1	送り軸前だるまピン油芯	OIL WICK
46	10802	1	バックレバー軸カラー	FEED REVERSE LEVER SHAFT COLLAR
47	8009	1	バックレバー軸カラー止めねじ	SET SCREW 15/64X28 L=7.5
48	34035	1	スプリング掛ねじ	SPRING HOOK 9/64X40 L=7.0
49	37954	1	スプリング掛ねじナット	NUT 9/64X40
50	31094	2	E型止め輪 5	RETAINING RING: E TYPE, 5

針板、針板土台
THROAT PLATE, THROAT PLATE BASE

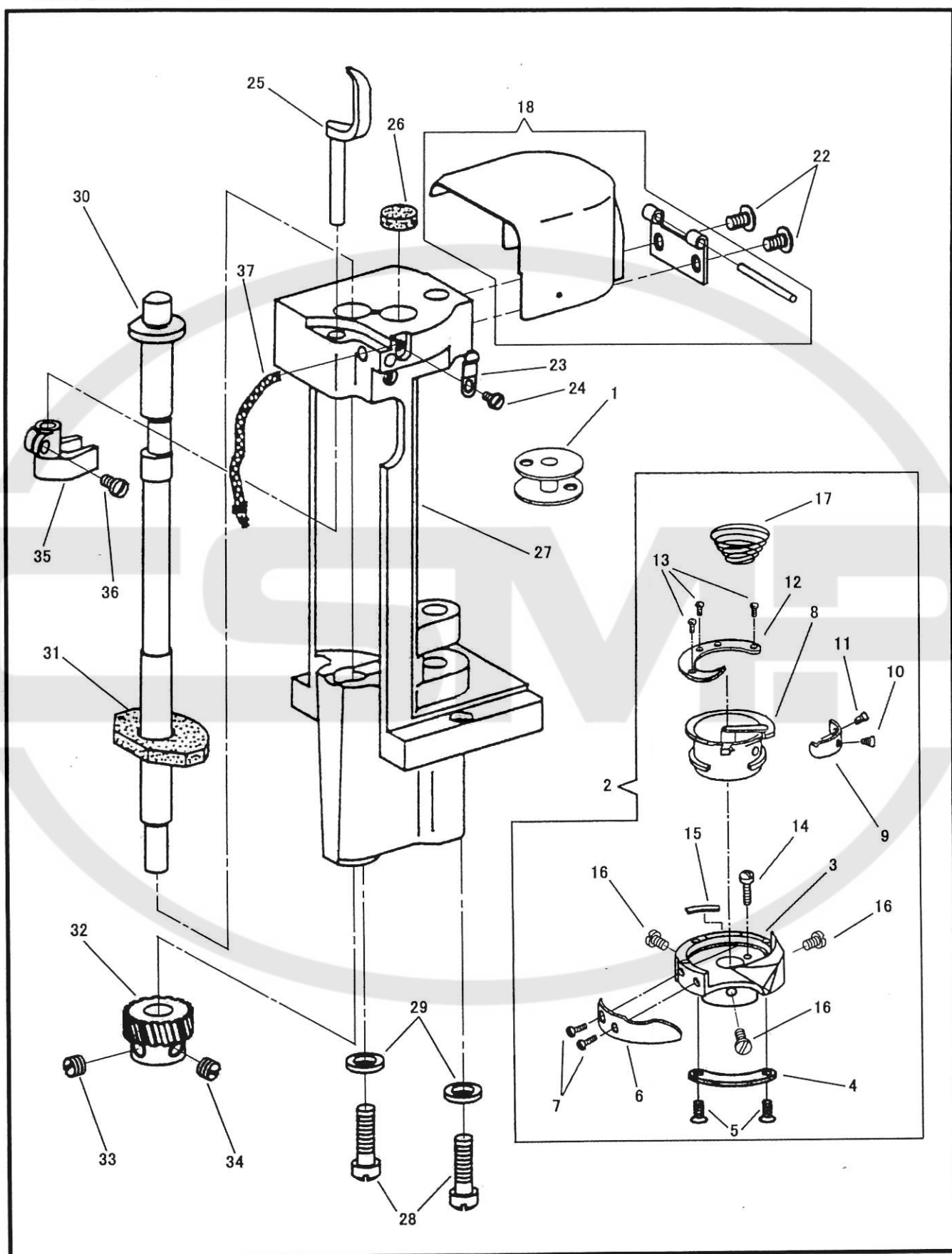


針板、針板土台

THROAT PLATE, THROAT PLATE BASE

No	部品番号 PARTS No	員数 QTY	品名	DESCRIPTION
1	40264	1	針板土台	THROAT PLATE BASE
2	12120	2	針板土台止めねじ	THROAT PLATE BASE SCREW 7.85X20 L=18.0
3	12136	2	針板土台止めねじワッシャー	WASHER
4	36803	1	針板	THROAT PLATE
5	37210	2	針板止めねじ	THROAT PLATE SCREW M4X0.7 L=6.0
6	10766	1	送り歯調整ねじ	FEED DOG ADJUSTING SCREW 1/4X32 L=7.0
7	10517	1	送り歯調整ねじナット	NUT 1/4X32
8	14026	1	針板土台フェルト	FELT
9	12128C	1	送り板角ゴマ (組)	FEED PLATE SLIDE BLOCK COMP.
10	12128	1	送り板角ゴマ	FEED PLATE SLIDE BLOCK
11	12129	1	送り板角ゴマねじ軸	FEED PLATE SLIDE BLOCK SCREW STUD
12	6339	1	送り板角ゴマ止めねじ	FEED PLATE SLIDE BLOCK SCREW
13	13076-01	1	送り板角ゴマねじ軸ナット	NUT 7/32X32
14	10703	1	送り板角ゴマねじ軸ワッシャー	WASHER
15	36807	1	カバー板	COVER PLATE
16	14013	2	カバー板止めねじ	SCREW 9/64X40 L=5.5
17	14012	1	針板土台カバー (前)	THROAT PLATE BASE COVER (FRONT)
18	14013	2	針板土台カバー (前) 止めねじ	SCREW 9/64X40 L=5.5
19	14012	1	針板土台カバー (後)	THROAT PLATE BASE COVER (REAR)
20	14013	2	針板土台カバー (後) 止めねじ	SCREW 9/64X40 L=5.5
21	36806	1	土台固定板	SET PLATE
22	14024	2	土台固定板止めねじ	SCREW 3/16X32 L=9.5
23	12127	1	送り板	FEED PLATE
24	36804	1	送り歯	FEED DOG
25	10561	1	送り歯止めねじ	FEED DOG SCREW 11/64X32 L=6.5
26	12123	1	補助土台	THROAT PLATE BASE SUPPORT
27	12110	2	補助土台止めねじ	THROAT PLATE BASE SUPPORT SCREW 7.85X20 L=26.0
28	12136	2	補助土台止めねじワッシャー	WASHER
29	10545	4	補助土台固定ねじ	THROAT PLATE BASE SUPPORT SCREW 11/64X32 L=14.0
30	36805	1	針板土台カバー	THROAT PLATE BASE COVER
31	14013	4	針板土台カバー止めねじ	SCREW 9/64X40 L=5.5
32	12132	1	差し板	BED SLIDE
33	6031-01	1	差し板止めねじ	BED SLIDE SCREW 11/64X40 L=9.0

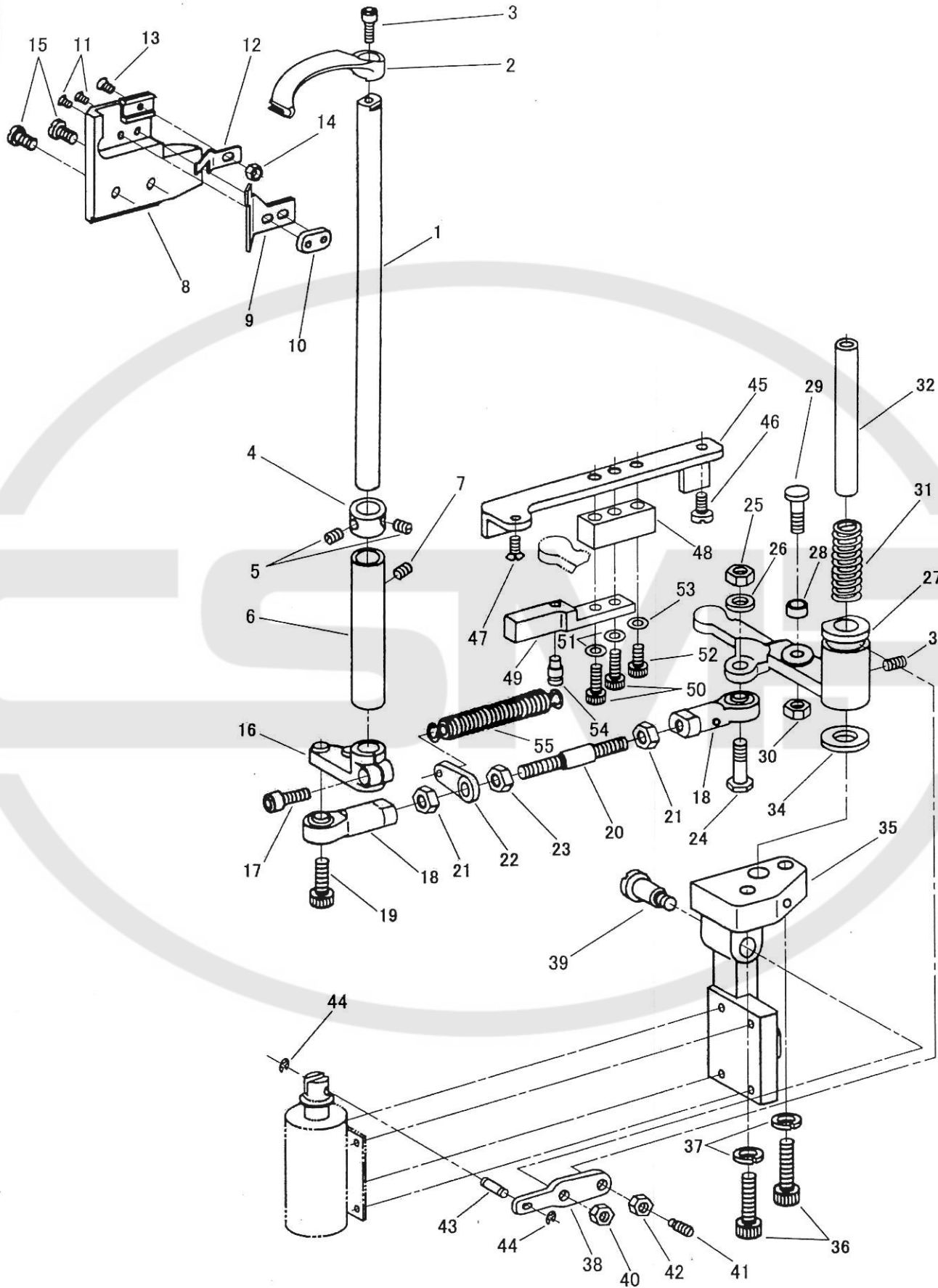
かま土台、かま
HOOK SADDLE, HOOK



かま土台、かま
HOOK SADDLE, HOOK

No	部品番号 PARTS No	員数 QTY	品名	DESCRIPTION
1	34315	1	ボビン	BOBBIN
2	40854	1	カマ (組)	HOOK COMP.
3	36902-01	1	外カマ	HOOK (BODY)
4	30502-13	1	糸受板	THREAD GUARD
5	30502-14	2	糸受板止めねじ	THREAD GUARD SCREW
6	16407-05	1	針受板	NEEDLE GUARD
7	16407-06	2	針受板止めねじ	NEEDLE GUARD SCREW
8	34754-03	1	内カマ	BOBBIN CASE (BODY)
9	34314-10	1	糸調子バネ	BOBBIN CASE TENSION SPRING
10	16407-12	1	糸調子バネ調子ねじ	BOBBIN CASE TENSION REGULATING SCREW
11	16407-11	1	糸調子バネ止めねじ	SCREW UNF No. 4X40
12	14505-03	1	内カマ押え (ツノ有)	HOOK GIB
13	16407-04	3	内カマ押えねじ	HOOK GIB SCREW
14	14005-17	1	カマ高さ調節ねじ	HOOK SCREW
15	14005-19	1	外カマフェルト	FELT
16	14005-18	3	カマ止めねじ	HOOK SET SCREW
17	34754-01	1	空転防止バネ	ANTI-SPIN SPRING
18	36905C	1	カマカバー (組)	HOOK COVER COMP.
22	14013	2	カマカバー止めねじ	HOOK COVER SCREW 9/64X40 L=5.5
23	37250	1	カマカバー押えバネ	HOOK COVER SPRING
24	37251	1	カマカバー押えバネ止めねじ	HOOK COVER SPRING SCREW M3X0.5 L=5.0
25	14032	1	ボビンケースオープナー	BOBBIN CASE OPENER
26	14008	1	カマ土台フェルト	FELT
27	36904	1	カマ土台	HOOK SADDLE
28	12110	2	カマ土台止めねじ	HOOK SADDLE SCREW 7.85X20 L=26.0
29	12136	2	カマ土台止めねじワッシャー	HOOK SADDLE SCREW WASHER
30	36903	1	カマ軸	HOOK DRIVING SHAFT
31	14010	1	カマ軸フェルト	FELT
32	10657	1	カマ軸ギヤ	HOOK DRIVING PINION (SPIRAL)
33	10658	1	カマ軸ギヤ位置決めねじ	POSITIONING SCREW 1/4X32 L=5.5
34	10767	1	カマ軸ギヤ止めねじ	SET SCREW 1/4X32 L=4.5
35	14033	1	オープナーニ又	BOBBIN CASE OPENER FORK
36	15055	1	オープナーニ又止めねじ	PINCH SCREW 11/64X32 L=9.0
37	14034	1	オープナーニ又フェルト	FELT

THREAD TRIMMER MECHANISM

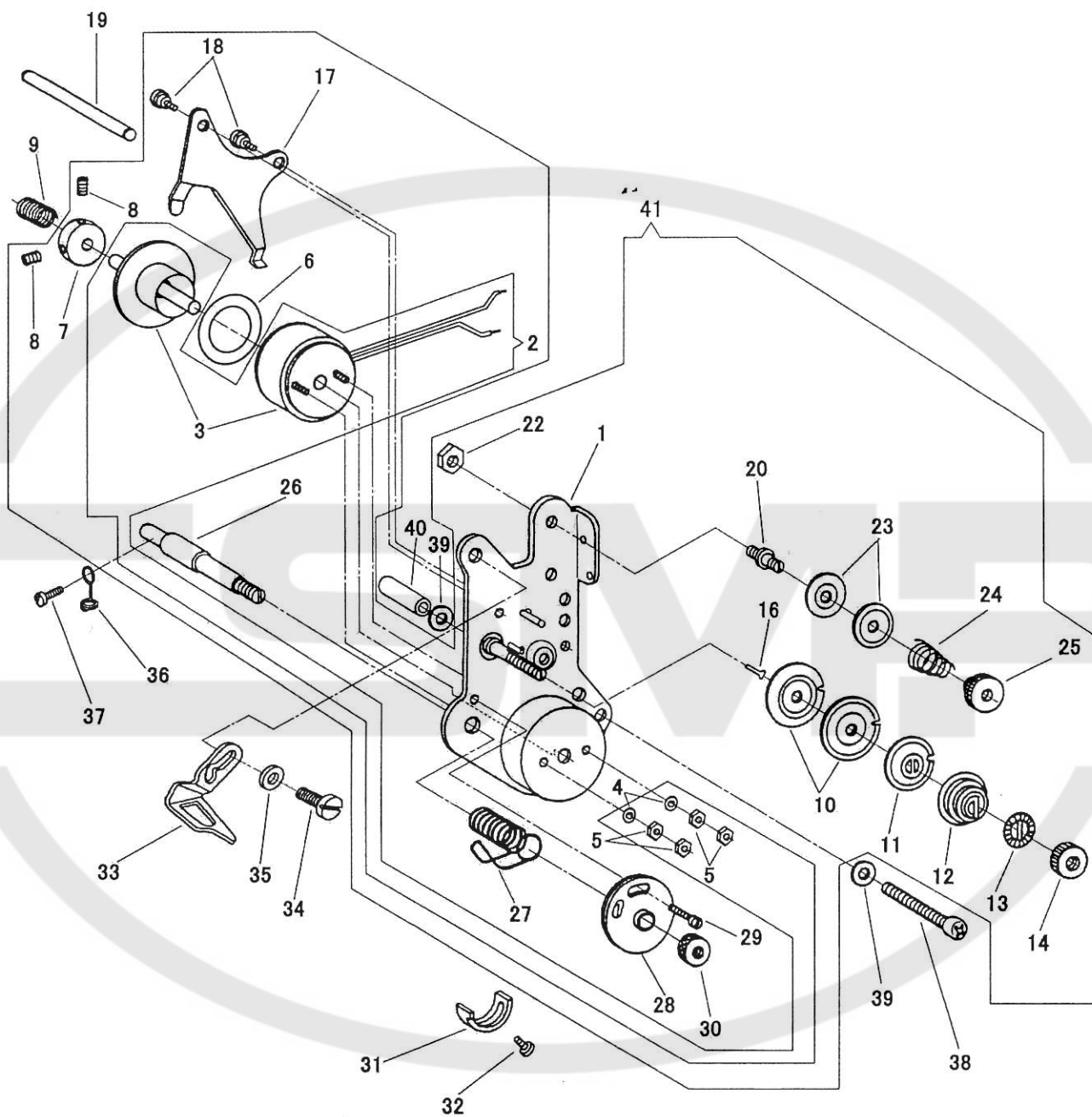


糸切り機構

THREAD TRIMMER MECHANISM

No	部品番号 PARTS No	員数 QTY	品名	DESCRIPTION
1	36319	1	メス軸	DRIVING KNIFE SHAFT
2	36912	1	駆動メス	DRIVING KNIFE
3	30075	1	駆動メス止めねじ	SCREW M4X0.7 L=8.0
4	37722	1	メス軸カラー	DRIVING KNIFE SHAFT COLLAR
5	18028	2	メス軸カラー止めねじ	SET SCREW M5X0.8 L=5.0
6	36320	1	メス軸メタル	DRIVING KNIFE SHAFT BUSHING
7	8103	1	メス軸メタル止めねじ	SET SCREW 11/64X40 L=3.5
8	36914	1	固定メス受け	FIXED KNIFE BRACKET
9	36913	1	固定メス	FIXED KNIFE
10	11437	1	固定メス止め板	FIXED KNIFE RETAINING PLATE
11	36915	2	固定メス止めねじ	SCREW 1/8X44 L=5.5
12	36916	1	糸保持バネ	THREAD RETAINING SPRING
13	16219	1	糸保持バネ止めねじ	SCREW M3X0.5 L=3.3
14	4211	1	糸保持バネ止めねじナット	NUT M3X0.5
15	14024	2	固定メス受止めねじ	SCREW 3/16X32 L=5.5
16	36321	1	メス軸だるま	DRIVING KNIFE ARM
17	18065	1	メス軸だるま締めねじ	PINCH SCREW M5X0.8 L=14.0
18	90617	2	ロッドエンド	JOINT
19	30066	1	ロッドエンド止めねじ	SCREW M5X0.8 L=12.0
20	36919	1	ジョイント軸	JOINT CONNECTING ROD
21	4135	2	調節ナット	NUT M5X0.8
22	37717	1	メススプリング掛板	JOINT CONNECTING ROD SPRING HOOK
23	4135	1	メススプリング掛板ナット	NUT M5X0.8
24	90618	1	ロッドエンド止めねじ	HINGE SCREW M5X0.8 L=18.0
25	4135	1	ロッドエンド止めねじナット	NUT M5X0.8
26	90625	1	ロッドエンド止めねじワッシャー	WASHER
27	36917	1	メスクランク	DRIVING KNIFE CRANK
28	8145-02	1	糸切りカム受けローラー	DRIVING KNIFE CRANK ROLLER
29	38146	1	糸切りカム受けピン	HINGE SCREW 3/16X32 L=15.5
30	50103	1	糸切りカム受けナット	NUT 3/16X32
31	37711	1	メスクランクスプリング	DRIVING KNIFE CRANK SPRING
32	36325	1	メスクランク軸	DRIVING KNIFE CRANK SHAFT
33	11953	1	メスクランク軸止めねじ	SCREW 7/32X32 L=5.5
34	38149	1	メスクランク受けパッキン	PACKING
35	36323	1	ソレノイド台	SOLENOID BASE
36	36317	2	ソレノイド台止めねじ	SCREW M6X1.0 L=22.0
37	28578	2	ソレノイド台止めねじワッシャー	WASHER
38	36326	1	切り換え板	DRIVING KNIFE CRANK CONNECTING LEVER
39	30068	1	切り換え板連結段ねじ	HINGE SCREW 7/32X32
40	13076-01	1	切り換え板連結ナット	NUT 7/32X32
41	38158	1	切り換えピンねじ	SCREW 15/64X28 L=12.0
42	50409	1	切り換えピンねじナット	NUT 15/64X28
43	30105	1	糸切りソレノイドピン	PIN
44	30124	2	糸切りソレノイドピン止め輪 (E形)	RETAINING RING
45	36327	1	支え板	DRIVING KNIFE CRANK GUIDE BRACKET
46	12418	1	支え板止めねじ (右)	SCREW 13/64X32 L=9.0
47	200911	1	支え板止めねじ (左)	SCREW 13/64X32 L=9.2
48	36328	1	メスクランクストッパー	DRIVING KNIFE CRANK STOPPER
49	36329	1	メスクランクガイド	DRIVING KNIFE CRANK GUIDE
50	27178	2	メスクランクガイド止めねじ	SCREW M5X0.8 L=25.0
51	27186	2	メスクランクガイド止めねじワッシャー	WASHER
52	28068	1	メスクランクストッパ止めねじ	SCREW M5X0.8 L=20.0
53	27186	1	メスクランクストッパ止めねじワッシャー	WASHER
54	30512	1	メススプリング掛ピン	STUD
55	36920	1	メススプリング	JOINT CONNECTING ROD SPRING

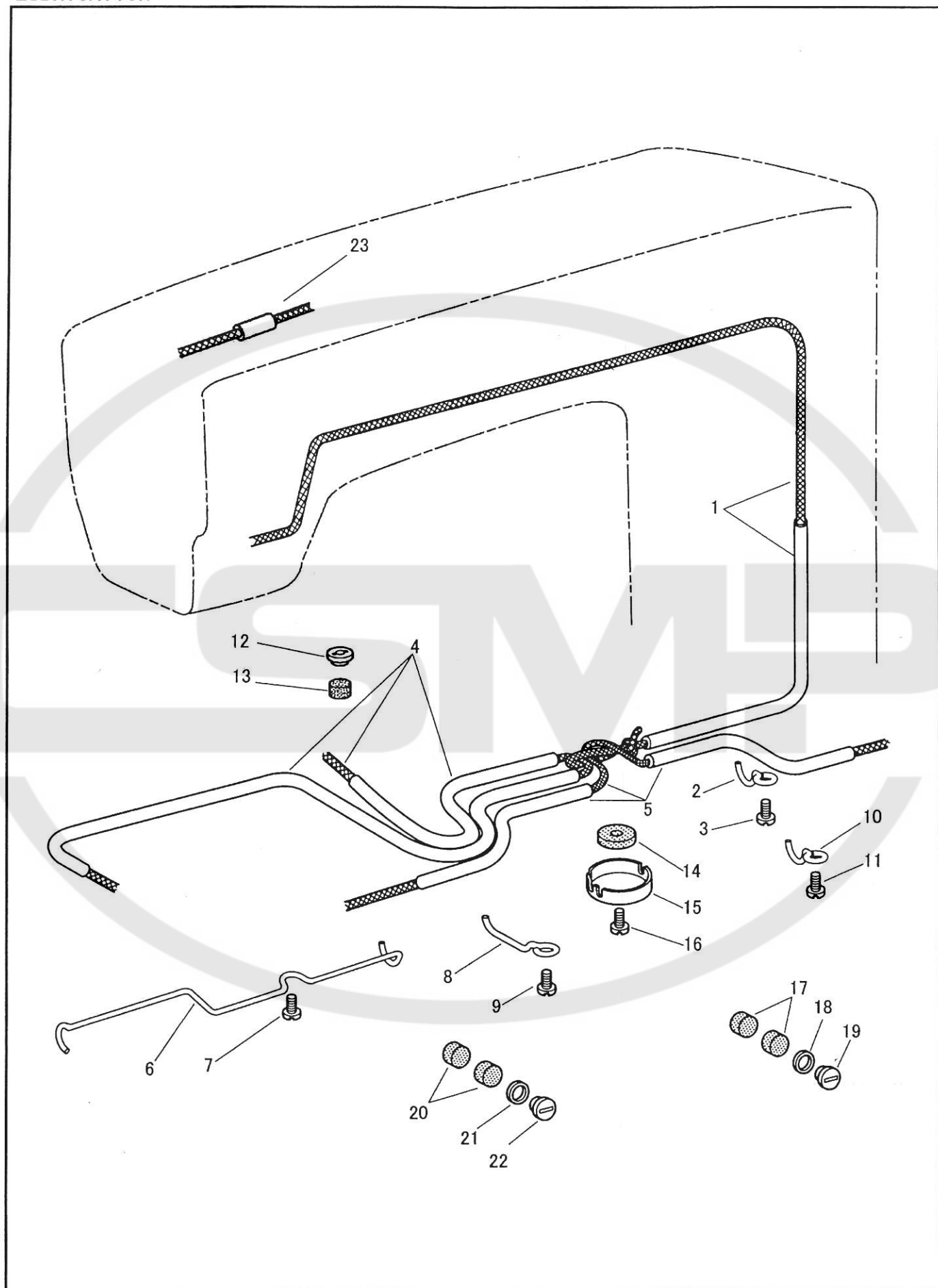
調子板
TENSION BRACKET



調子板
TENSION BRACKET

No	部品番号 PARTS No	員数 QTY	品名	DESCRIPTION
1	40262C	1	調子板 (小組)	TENSION BRACKET
2	31013	1	糸緩めソレノイド (組)	TENSION RELEASE SOLENOID COMPLETE
3	31013-01	1	糸緩めソレノイド	TENSION RELEASE SOLENOID
4	31013-02	2	糸緩めソレノイドワッシャー	WASHER
5	31013-03	4	糸緩めソレノイドナット	NUT
6	31009	1	ソレノイドパッキン	PACKING
7	31011	1	糸緩めカラー	TENSION RELEASE SOLENOID COLLAR
8	10630	2	糸緩めカラー止めねじ	SCREW 1/8X40 L=5.0
9	30009	1	糸緩めカラスプリング	TENSION RELEASE SOLENOID COLLAR SPRING
10	19531	2	調子皿	TENSION DISC (LARGE)
11	19532	1	丸一皿	TENSION RELEASING WASHER
12	19533	1	渦巻スプリング (径1.4)	TENSION SPRING (φ1.4)
13	28206	1	ローレットナットストッパー	REGULATING THUMB NUT WASHER
14	37279	1	ローレットナット	REGULATING THUMB NUT
16	10957	1	糸ゆるめ段ピン (短)	TENSION RELEASING PIN (SHORT)
17	31010	1	糸ゆるめ板	TENSION RELEASING PLATE
18	10679	2	糸ゆるめ板段ねじ	HINGE SCREW
19	10720	1	糸ゆるめピン (長)	TENSION RELEASING PLATE ROD
20	30011	1	第一調子棒 (短)	TENSION ADJUSTING STUD (SHORT)
22	10652	1	第一調子棒ナット	NUT 11/64X40
23	20224	2	第一調子皿	TENSION DISC (SMALL)
24	20226-01	1	渦巻スプリング (細)	TENSION SPRING (THIN)
25	20225	1	ローレットナット	REGULATING THUMB NUT
26	19512	1	糸引スプリング軸	THREAD CONTROLLER STUD
27	10689	1	糸引スプリング	THREAD CONTROLLER SPRING
28	10694	1	二重皿	THREAD CONTROLLER DISC
29	10695	1	二重皿止めねじ	SCREW 2.3X80 L=12.2
30	19534	1	ローレットナット	REGULATING THUMB NUT
31	10690	1	糸引スプリング受け	THREAD CONTROLLER SPRING STOPPER
32	10650	1	糸引スプリング受けねじ	SCREW 3.4X36 L=6.0
33	34042-TA	1	糸調子糸掛	THREAD GUIDE
34	10545	1	大糸掛止めねじ	SCREW 11/64X32 L=14.0
35	11142	1	大糸掛止めねじワッシャー	WASHER
36	4221	1	油芯押え	OIL WICK RETAINER
37	6604	1	油芯押え止めねじ	SCREW 9/64X40 L=12.0
38	31205	1	調子板止めねじ	SCREW M4X0.7 L=30.0
39	31207	2	調子板止めねじワッシャー	WASHER
40	40506	1	調子板止めねじスペーサ	SPACER
41	40265C	1	調子板 (大組)	TENSION BRACKET COMPLETE

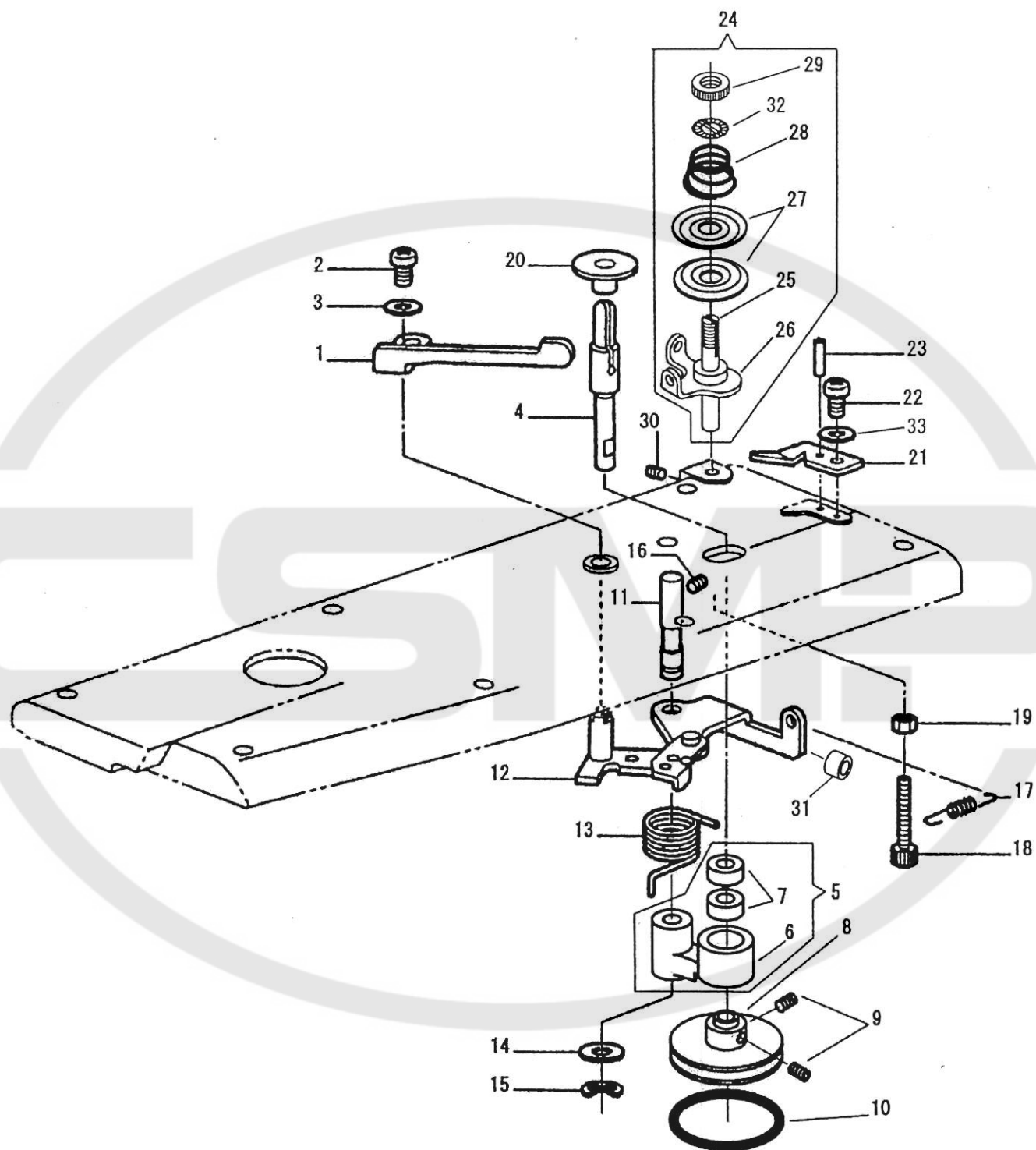
給油
LUBRICATION



給油
LUBRICATION

No	部品番号 PARTS No	員数 QTY	品名	DESCRIPTION
1	40305C	1	ビニールチューブ (組) (アーム立胴用)	OIL TUBE & OIL WICK
2	15087	1	押え	RETAINER
3	6333	1	押え止めねじ	SCREW 9/64X40 L=6.5
4	34107C	1	ビニールチューブ (組) (下軸前/中間メタル用)	OIL TUBE & OIL WICK
5	30212C	1	ビニールチューブ (組) (送り軸メタル用)	OIL TUBE & OIL WICK
6	31127	1	押え	RETAINER
7	6333	1	押え止めねじ	SCREW 9/64X40 L=6.5
8	36333	1	押え	RETAINER
9	6333	1	押え止めねじ	SCREW 9/64X40 L=6.5
10	15087	1	押え	RETAINER
11	6333	1	押え止めねじ	SCREW 9/64X40 L=6.5
12	11085	1	下軸メタル (中間) フェルト油栓	OIL STOP SCREW 7/16X28
13	11069	1	下軸メタル (中間) フェルト	OIL FELT
14	11106	1	ベッド油タンクフェルト	OIL FELT
15	15077	1	ベッド油タンク	BED OIL TUBE CLAMP
16	11108	1	ベッド油タンク止めねじ	SCREW 1/4X32 L=13.0
17	11069	2	送り軸メタルフェルト	OIL FELT (FOR BUSHING)
18	11071	1	送り軸メタル油栓パッキン	PACKING
19	11070	1	送り軸メタル油栓	OIL STOP SCREW 7/16X28
20	11069	2	送り軸メタルフェルト	OIL FELT (FOR BUSHING)
21	11071	1	送り軸メタル油栓パッキン	PACKING
22	11070	1	送り軸メタル油栓	OIL STOP SCREW 7/16X28
23	15034C	1	ビニールチューブ 油芯 (組)	OIL TUBE AND OIL WICK COMP.

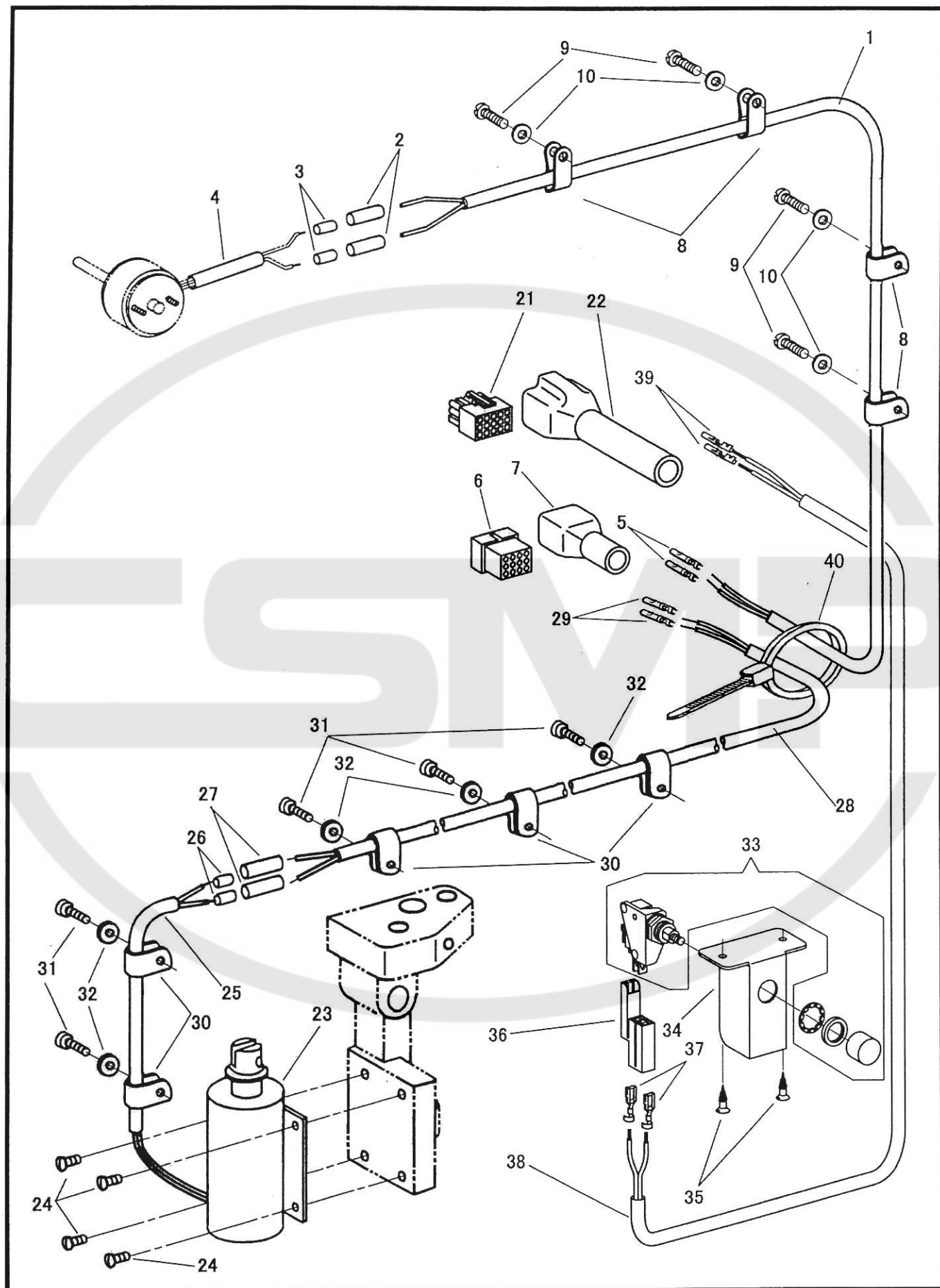
糸巻き
BOBBIN WINDER



糸巻き
BOBBIN WINDER

No	部品番号 PARTS No	員数 QTY	品名	DESCRIPTION
1	60571	1	糸巻きレバー	BOBBIN WINDER LEVER
2	B062400	1	糸巻きレバー止めねじ	SCREW M4X0.7 L=8.0
3	B026040	1	糸巻きレバー止めねじワッシャー	WASHER
4	40126	1	糸巻き軸	BOBBIN WINDER SHAFT
5	40125C	1	糸巻き腕 (組)	BOBBIN WINDER SHAFT BUSHING COMP.
6	40125	1	糸巻き腕	BOBBIN WINDER SHAFT BUSHING
7	40131	2	糸巻き腕ベアリング	BALL BEARING
8	40124	1	糸巻き車	BOBBIN WINDER SHAFT FRICTION WHEEL
9	B012400	2	糸巻き車止めねじ	SET SCREW M4X0.7 L=6.0
10	40129	1	糸巻きゴム輪	BOBBIN WINDER SHAFT FRICTION WHEEL RING
11	40127	1	糸巻き腕軸	BOBBIN WINDER SHAFT BUSHING SHAFT
12	BS25413	1	糸巻きレバー軸 (組)	BOBBIN WINDER SHAFT BUSHING BRACKET
13	40128	1	糸巻きバネ	BOBBIN WINDER SPRING
14	B025080	1	糸巻き腕軸ワッシャー	WASHER
15	B048060	1	糸巻き腕軸止め輪	RETAINING RING
16	BS23651	1	糸巻き腕軸止めねじ	SET SCREW M6X1 L=6.0
17	40137	1	糸巻き戻しバネ	SPRING
18	27179	1	糸巻きストッパーねじ	BOBBIN WINDER STOPPER M5X0.8 L=30.0
19	4135	1	糸巻きストッパーナット	NUT
20	BS51262	1	ほこりよけ板	BOBBIN WINDER DUST GUARD
21	BS25478	1	糸切りメス	KNIFE
22	B062680	1	糸切りメス止めねじ	SCREW 11/64X10 L=6.0
23	35994	1	糸切りメスピン	PIN
24	BS38736	1	糸巻き調子 (組)	BOBBIN WINDER TENSION COMP.
25	BS38738	1	糸巻き調子棒	BOBBIN WINDER TENSION STUD
26	BS38737	1	糸巻き調子糸案内	BOBBIN WINDER TENSION THREAD GUIDE
27	B145446	2	糸巻き調子皿	BOBBIN WINDER TENSION DISC
28	10693	1	糸巻き調子バネ	BOBBIN WINDER TENSION SPRING
29	B108265	1	糸巻き調子ナット	THUMB NUT
30	37229	1	糸巻き調子止めねじ	SET SCREW M4X0.7 L=5.0
31	40138	1	糸巻きクッションゴム	RUBBER
32	28206	1	ローレットストッパー	THUMB NUT WASHER
33	11142	1	糸切りメスワッシャー	WASHER

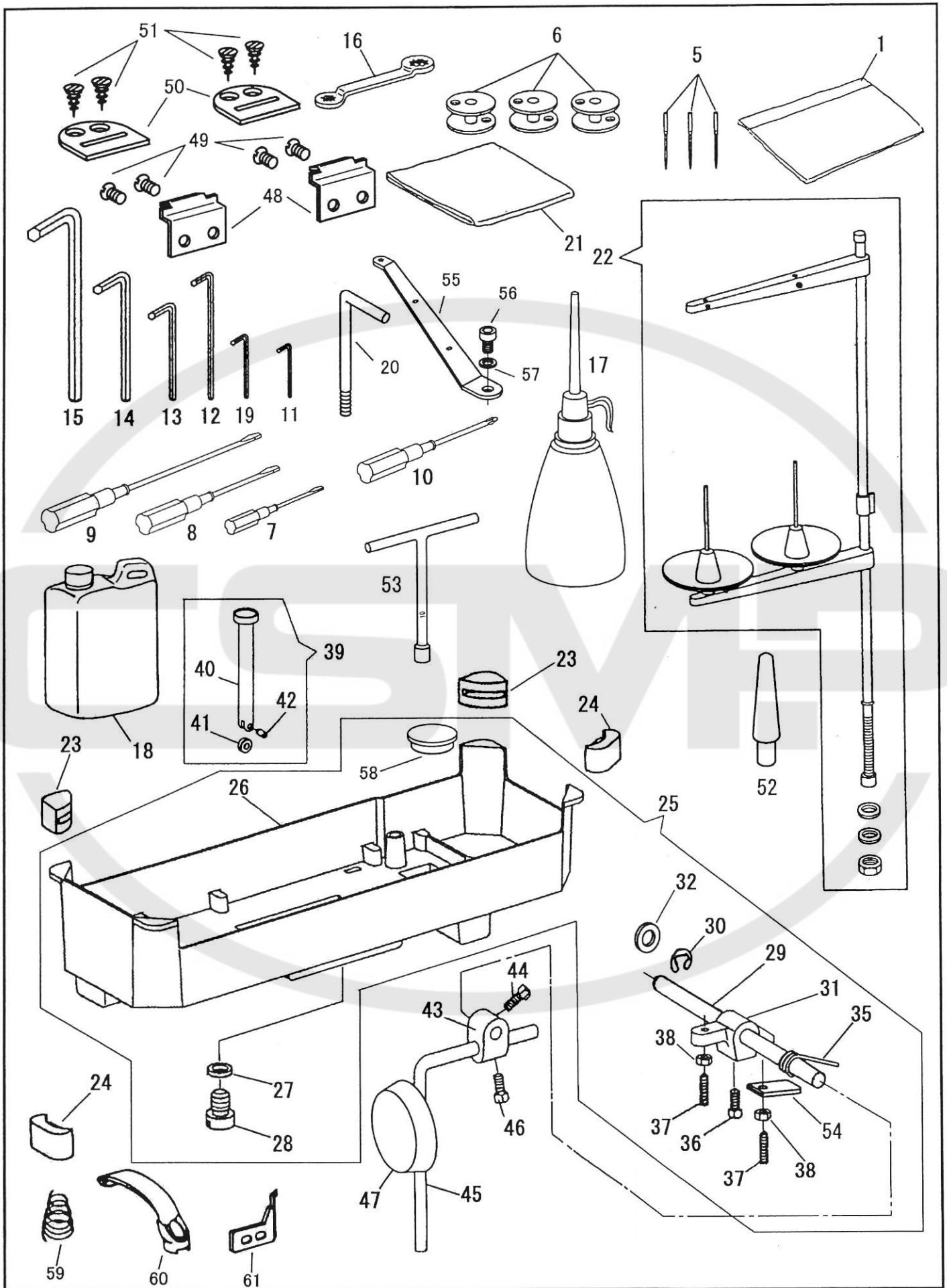
スイッチ、コード関係
SWITCH, CABLE



スイッチ、コード関係
SWITCH, CABLE

No	部品番号 PARTS No	員数 QTY	品名	DESCRIPTION
1	40583-01	1	糸緩めソレノイドケーブル	CABLE (2 LINES)
2	30021-A	2	熱収縮チューブ	SHRINKABLE TUBE
3	30020	2	圧着スリーブ	SOLDERLESS SLEEVE
4	40583-02	1	保護チューブ	PROTECTING TUBE
5	30186	2	コネクタピン	PIN CONTACT
6	B153969	1	コネクタ12P	THREAD TRIMMER SOLENOID CONNECTOR (12P)
7	BS03815	1	コネクタカバー12P	CONNECTOR COVER (12P)
8	30022	4	ケーブルクランプ (小)	CABLE CLAMP (SMALL)
9	8040	4	ケーブルクランプ (小) 止めねじ	SCREW 9/64X40 L=8.0
10	30025	4	ケーブルクランプ (小) 止めねじワッシャー	WASHER
21	60466	1	コネクタ15P	CONNECTOR (15P)
22	60479	1	コネクタカバー15P	CONNECTOR COVER (15P)
23	30102	1	糸切りソレノイド	THREAD TRIMMER SOLENOID
24	30122	4	糸切りソレノイド止めねじ	SCREW M3X0.5 L=6.0
25	40582-02	1	保護チューブ	PROTECTING TUBE
26	30020	2	圧着スリーブ	SOLDERLESS SLEEVE
27	30021-A	2	熱収縮チューブ	SHRINKABLE TUBE
28	40582-01	1	糸切りソレノイドケーブル	CABLE (2 LINES)
29	30186	2	コネクタピン	PIN CONTACT
30	30022	5	ケーブルクランプ (小)	CABLE COVER (SMALL)
31	8040	5	ケーブルクランプ (小) 止めねじ	SCREW 9/64X40 L=8.0
32	30025	5	ケーブルクランプ (小) 止めねじワッシャー	WASHER
33	30195	1	ボタンスイッチ	PUSH BUTTON SWITCH
34	30196	1	ボタンスイッチ受金	BUTTON SWITCH PLATE
35	15081	2	ボタンスイッチ受金木ねじ	WOOD SCREW
36	39298	1	針上げスイッチコネクタ	CONNECTOR (2P)
37	39299	1	針上げスイッチコネクタピン	PIN CONTACT
38	30197	1	ケーブル (2X0.5X455L)	CABLE (2 LINE)
39	60543	2	コネクタピン	PIN CONTACT
40	30750	1	結束バンド	CABLE TIE

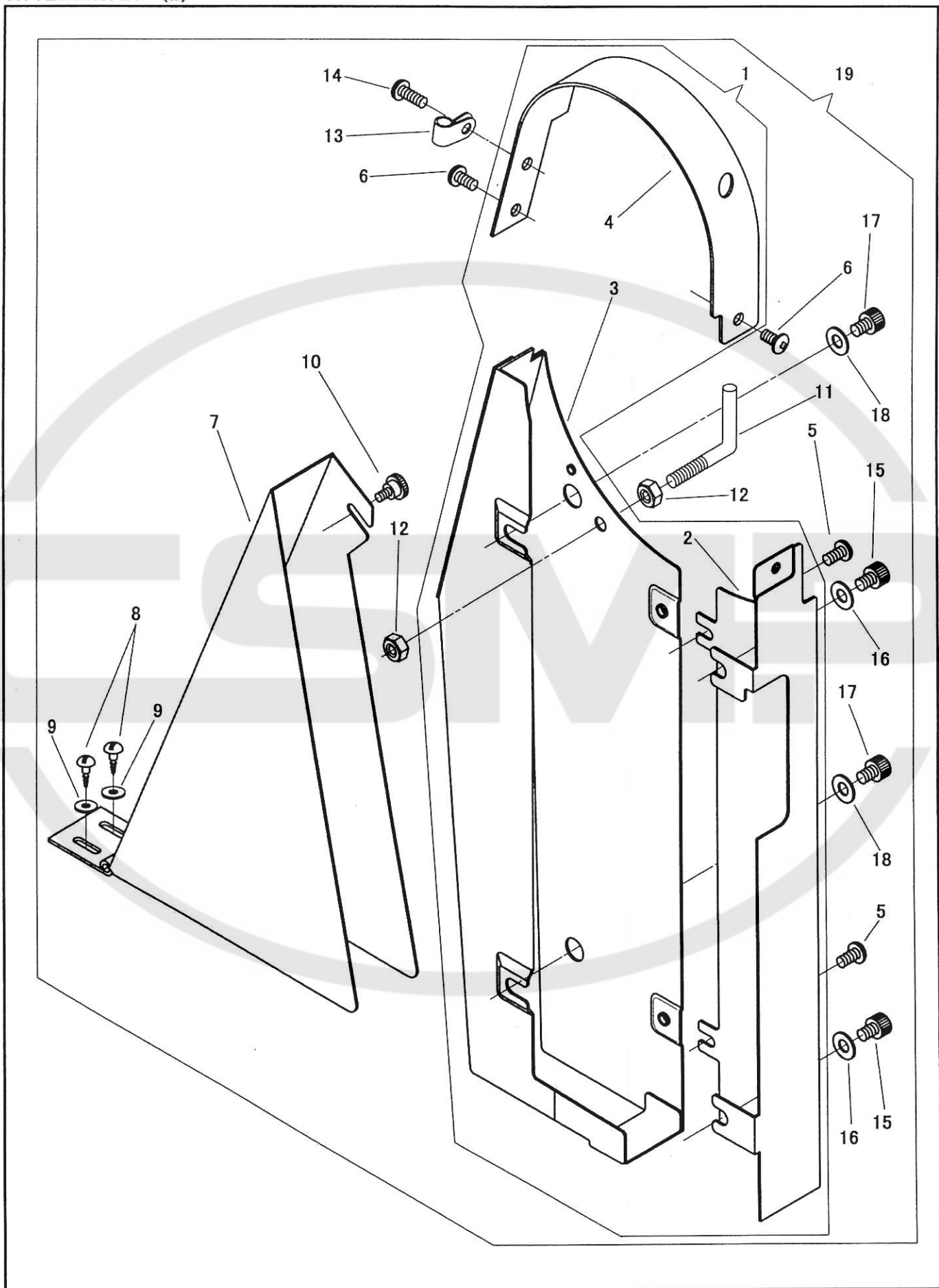
付属品 1
ACCESSORIES 1



付属品 1
ACCESSORIES 1

No	部品番号 PARTS No	員数 QTY	品名	DESCRIPTION
1	8132-A	1	補用品袋	ACCESSORIES PACK
5	N0122	3	針 DPX17 #22	NEEDLE DPX17 #22
6	34315	3	ボビン	BOBBIN
7	8121	1	ドライバー (小)	SCREW DRIVER (SMALL)
8	8120	1	ドライバー (中)	SCREW DRIVER (MIDDLE)
9	8118	1	ドライバー (大)	SCREW DRIVER (LARGE)
10	19473	1	十字ドライバー	SCREW DRIVER (CROSS TYPE)
11	10747	1	六角レンチ (1/16 インチ)	WRENCH (1/16")
12	19457-A	1	六角レンチ (2.5 ミリ)	WRENCH (2.5 mm)
13	19458	1	六角レンチ (3 ミリ)	WRENCH (3 mm)
14	19459	1	六角レンチ (4 ミリ)	WRENCH (4 mm)
15	19460	1	六角レンチ (5 ミリ)	WRENCH (5 mm)
16	19462	1	メガネレンチ 10X11	DOUBLE HEAD WRENCH 10X11
17	8125	1	油差し	OILER
18	11193	1	油	OIL
19	19456	1	六角レンチ (2 ミリ)	WRENCH (2 mm)
20	70766	1	糸切りソレノイド引上げ棒	DRIVING KNIFE CRANK SHAFT LIFTING ROD
21	8124	1	ミシンカバー	MACHINE COVER
22	35254	1	糸立てセット	THREAD UNWINDER COMP.
23	34795	2	コーナー受け (A)	RUBBER CUSHION (A)
24	36416	2	コーナー受け (B)	RUBBER CUSHION (B)
25	40433C	1	油受け (組)	DRIP PAN COMP.
26	40433	1	油受け	DRIP PAN
27	B081007	1	油栓 Oリング	O-RING
28	B140518	1	油栓	DRAIN SCREW
29	34798	1	膝上げ芯棒	KNEE LIFTER ROCK SHAFT
30	34802	1	膝上げ芯棒止め輪	RETAINING RING
31	36425-A	1	膝上げテコ	KNEE LIFTER ROCK SHAFT LIFTING ARM
32	36426	1	膝上げテコ スペース	SPACER
35	34800	1	膝上げテコ戻しバネ	SPRING
36	37313	1	膝上げテコ固定ねじ	SCREW 5/16X18 L=16.0
37	1773	2	膝上げテコ制限ねじ	ADJUSTING SCREW 15/64X28 L=30.0
38	101520	2	膝上げテコ制限ねじナット	NUT
39	36417C	1	膝上げ突き棒 (組)	KNEE LIFTER PLUNGER COMP.
40	36417	1	膝上げ突き棒	KNEE LIFTER PLUNGER
41	36423	1	膝上げ突き棒ローラー	KNEE LIFTER PLUNGER ROLLER
42	36424	1	膝上げ突き棒ローラー止めねじ	SCREW STUD
43	34797	1	膝上げだるま	KNEE LIFTER ROCK SHAFT HUB
44	37313	1	膝上げだるま止めねじ	SCREW 5/16X18 L=16.0
45	37314	1	膝上げ立て軸	KNEE LIFTER ROCK LEVER
46	37313	1	膝上げ立て軸止めねじ	SCREW 5/16X18 L=16.0
47	37318C	1	膝当てパット (組)	KNEE LIFTER KNEE PLATE COMP.
48	11169-B	2	ミシンヒンジ (カギヒンジ)	MACHINE HINGE CONNECTION
49	11170	4	ミシンヒンジ (カギヒンジ) 止めねじ	SCREW 6.75X24 L=7.5
50	11171	2	ミシンヒンジ受け	MACHINE HINGE CONNECTION CUSHION
51	6052	4	ミシンヒンジ受け止めねじ	WOOD SCREW
52	40397	1	頭部受け棒 (短)	HEAD REST (SHORT)
53	40142	1	T形ボックスレンチ 10X150	T BOX WRENCH 10X150
54	36429	1	膝上げテコ板	KNEE LIFTER ROCK SHAFT LIFTING ARM PLATE
55	38264	1	アーム糸掛け	ARM TOP COVER THREAD GUIDE PLATE
56	30601	1	アーム糸掛け止めねじ	SCREW M5X0.8 L=10.0
57	90625	1	アーム糸掛けワッシャー	WASHER
58	40118	1	油受けゴム栓 (径20)	RUBBER CAP
59	30012	1	渦巻きスプリング (太)	TENSION SPRING (THICK)
60	36912	1	駆動メス	DRIVING KNIFE
61	36913	1	固定メス	FIXED KNIFE

付属品 (2)
ACCESSORIES (2)



付属品 (2)
ACCESSORIES (2)

No	部品番号 PARTS No	員数 QTY	品名	DESCRIPTION
1	40303	1	ベルトガード (組)	BELT GUARD COMP.
2	40303-01	1	ベルトガード (A)	BELT GUARD (A)
3	40303-02	1	ベルトガード (B)	BELT GUARD (B)
4	40303-03	1	ベルトガード (C)	BELT GUARD (C)
5	37288	2	ベルトガード (B) 固定ねじ	SCREW M4X0.7 L=5.0
6	37288	2	ベルトガード (C) 止めねじ	SCREW M4X0.7 L=5.0
7	12294-06	1	ベルトガード (D)	BELT GUARD (D)
8	15081	2	ベルトガード (D) 木ねじ	WOOD SCREW
9	11142	2	ベルトガード (D) 木ねじワッシャー	WASHER
10	11830	1	ベルトガード (D) ツマミねじ	THUMB SCREW
11	17529	1	検出器支え棒	SYNCHRONIZER SUPPORT
12	37102	2	検出器支え棒固定ナット	NUT M6X1
13	31613	1	検出器コードクランプ	CABLE CLAMP
14	34629	1	コードクランプ止めねじ兼ベルトガード (C) 止めねじ	SCREW M4X0.7 L=8.0
15	28138	2	ベルトガード (A) 止めねじ	SCREW M6X1 L=10.0
16	10599	2	ベルトガード (A) 止めねじワッシャー	WASHER
17	28138	2	ベルトガード (B) 止めねじ	SCREW M6X1 L=10.0
18	10599	2	ベルトガード (B) 止めねじワッシャー	WASHER
19	40584	1	ベルトガード (大組)	BELT GUARD COMP.



SEIKO SEWING MACHINE CO., LTD.

2-13-6 Sakaecho, Funabashi-shi Chiba Prefecture, 273-0018, Japan

TEL: 81-47-420-3561 (Overseas dept.)

FAX: 81-47-420-3560

E-mail: export@seiko-sewing.co.jp

<http://www.seiko-sewing.co.jp/>

Parts No. PB88320(0110)